

Nationella Riktlinjer

Livscykelinformation för byggd miljö ur ett ledningsperspektiv

Anna Martin, Projektområdeschef Mitt, Akademiska Hus

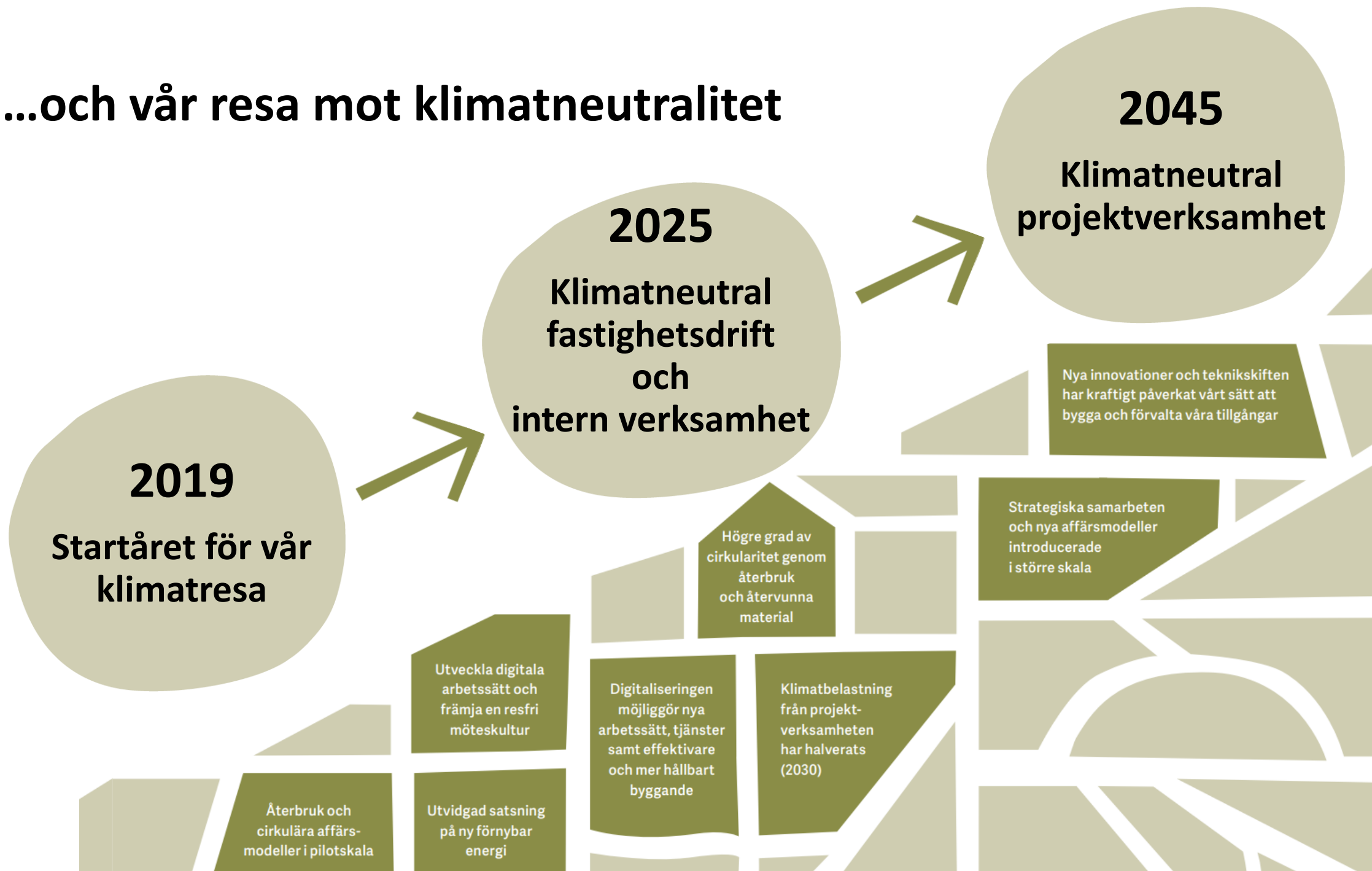


Mot det nya normala...

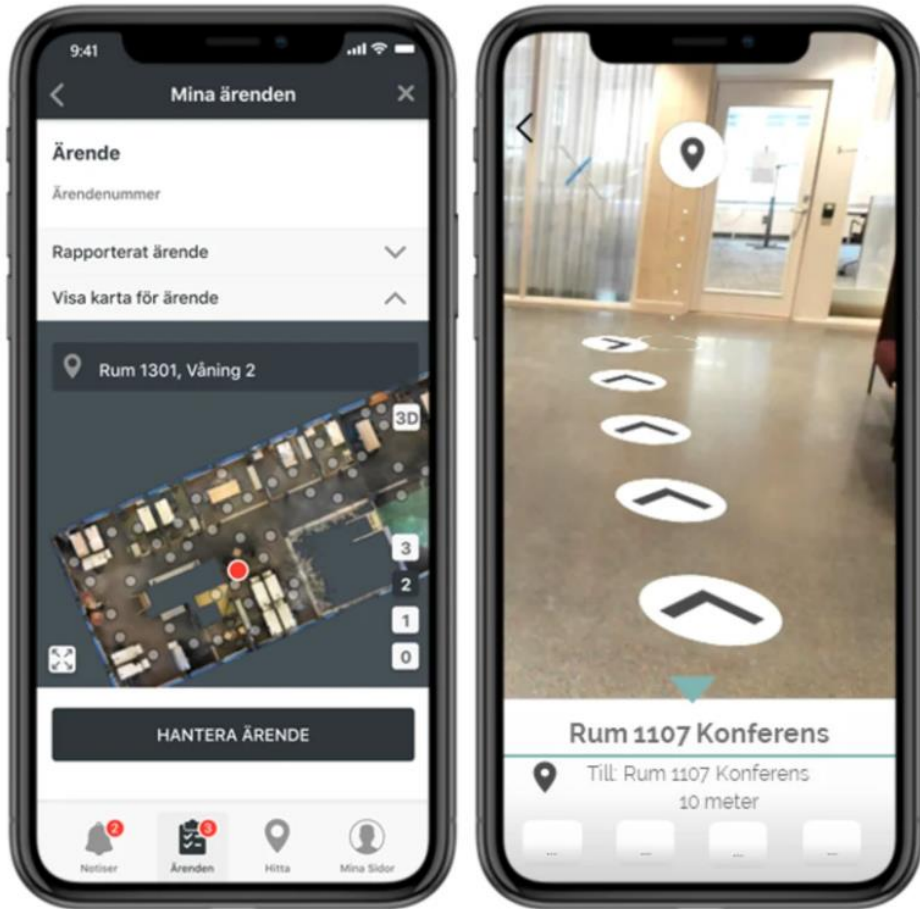




...och vår resa mot klimatneutralitet



Digital transformation – en del av bolagets strategi



*”Vi står inför en omfattande **digital transformation** som kommer att påverka vårt sätt att arbeta i grunden. Med digitaliseringens möjligheter kan vi stärka vår basleverans.”*

Informationsarkitektur

Analys och driftoptimering

Underhållsplanering och inköpsoptimering

GIS

Digitalisering av projekt och förvaltningsprocess

IoT och infrastruktur

BIM

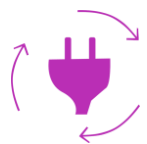
Nya tjänster

Digitalisering av byggnader



AKADEMISKA HUS

Ny tillämpningsanvisning för informationsleveranser i förvaltning



För att öka effektiviteten och ta bort onödiga arbetsuppgifter genom att automatisera processer och jobba lika varje gång (obrutet informationsflöde)



För att rätt information enkelt ska kunna hittas och användas vid olika processer



För att öka kvaliteten på informationen genom hela livscykeln



För att kunna skapa möjligheter att erbjuda värdeskapande tjänster till våra hyresgäster



För att vi är ETT Akademiska Hus som ska jobba så lika vi kan och vi ska kunna lita på att alla vet vem som gör vad och vad som ingår i den tekniska informationen, vilket ger förutsättningar att hjälpa varandra och jobba över gränserna

NYHET!



AKADEMISKA HUS

Digital strategi för projektverksamheten

- En digitaliseringsstrategi för projektenheten kopplad till Akademiska Hus övergripande strategi för digital transformation
- En verktygslåda med systemstöd för projektenheten och dess medarbetare
- Kompetensutveckling för alla medarbetare inom projektenheten
- Utvecklade arbetssätt inom projektenheten och i projekt
- Stöd i pilotprojekt kopplat till digital transformation
- Operativt stöd till projektledare vid projektstart kopplat till arbetssätt och verktyg
- Omvandla omvärldsbevakning och best practice inom digitalisering till en nivå och en komposition som möter Akademiska Hus mål
- **Strategins struktur och bakomliggande standard ska bygga på Nationella Riktlinjer**



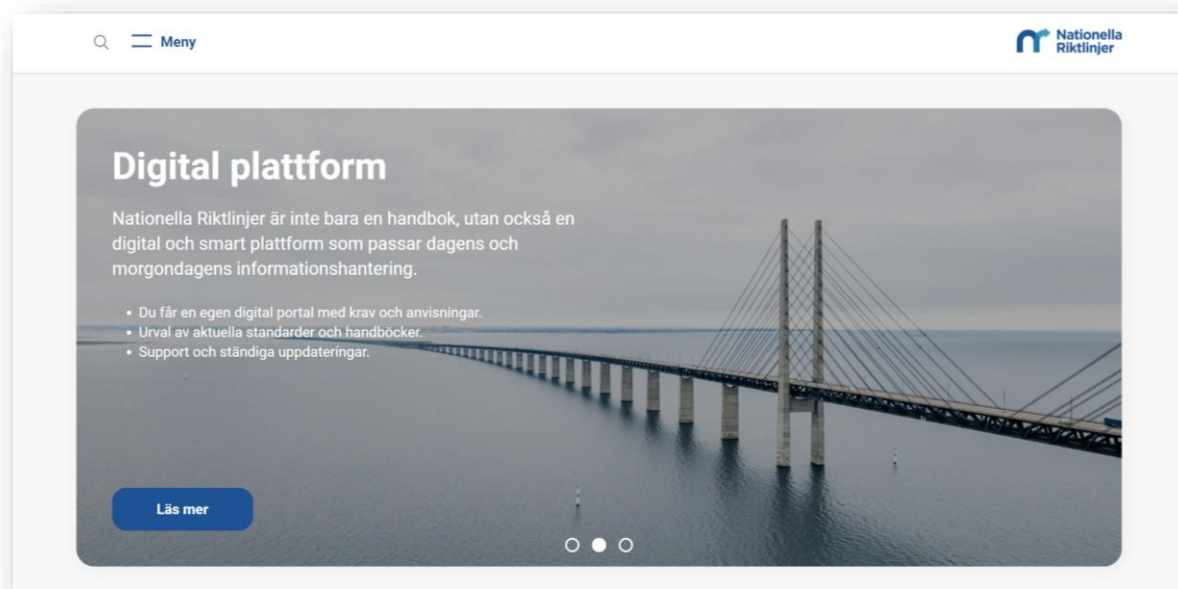
1 0 0 1 0 1
0 0 0 1 0 1
0 0 1 1 1 0
1 1 1 0 0
0 1 0 0
0 0 0 1



AKADEMISKA HUS

Nationella Riktlinjer för livscykelinformation för byggd miljö

- Ett branschgemensamt arbetssätt kring kravhantering och informationsleveranser gör det snabbare och lättare att göra rätt och skapa kvalitet i leveranserna.
- Riktlinjerna understödjer livscykelperspektivet på vår information
- Fler bolag som jobbar på samma vis ger större möjlighet att påverka t.ex. hållbarhet.
- Våra samarbetsparter och medarbetare kommer enkelt åt materialet som de behöver – digitalt. Stor som liten spelare får samma möjlighet att ta del av materialet.
- Vi slipper uppfinna hjulet om och om igen!
- Med vårt deltagande i Nationella Riktlinjers förvaltningsråd ges vi möjlighet att kontinuerligt anpassa både branschens och vår egen utveckling mot hållbarhetsmålen.



Tack!



AKADEMISKA HUS