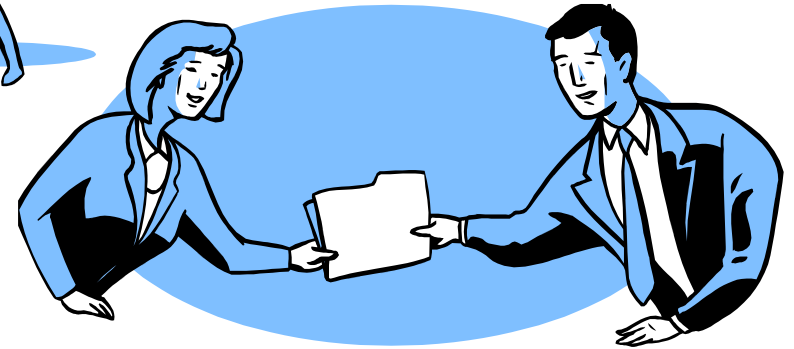
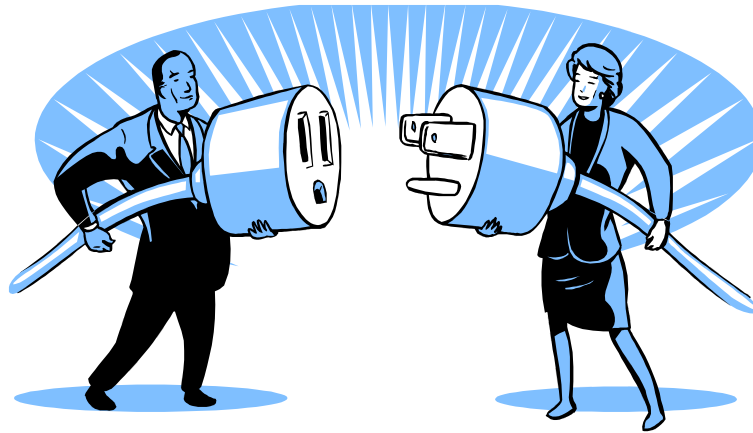


BIM Alliance

Anläggningsgrupp

Förr, nu och strax
2014-10-20

2010-03-22



Version 2.0
2013-12-01

BILAGA

Villkor för digitala leveranser i entreprenad

Denna bilaga reglerar villkoren för uppdagsresultatets digitala information för det projekteringsuppdrag som parterna kommit överens om i enlighet med nedan angivet uppdragskontrakt.

1. Allmänt

- 1 Kontraktetsbeteckning
- 2 Beställare
- 3 Entreprenör
- Kontraktetsdatum

Version 2.0
2013-12-01

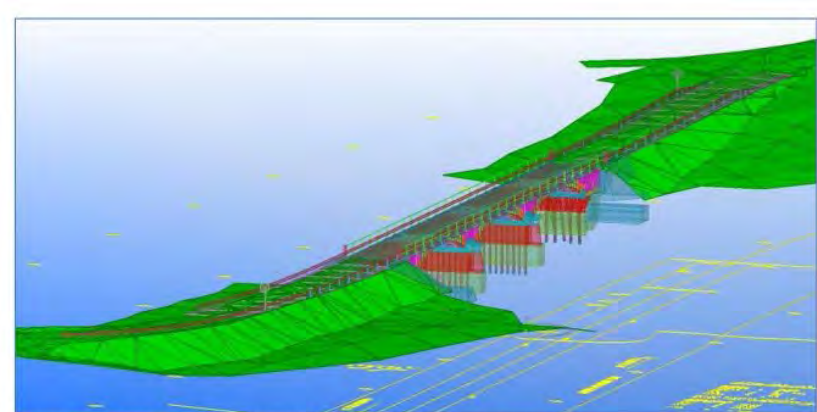
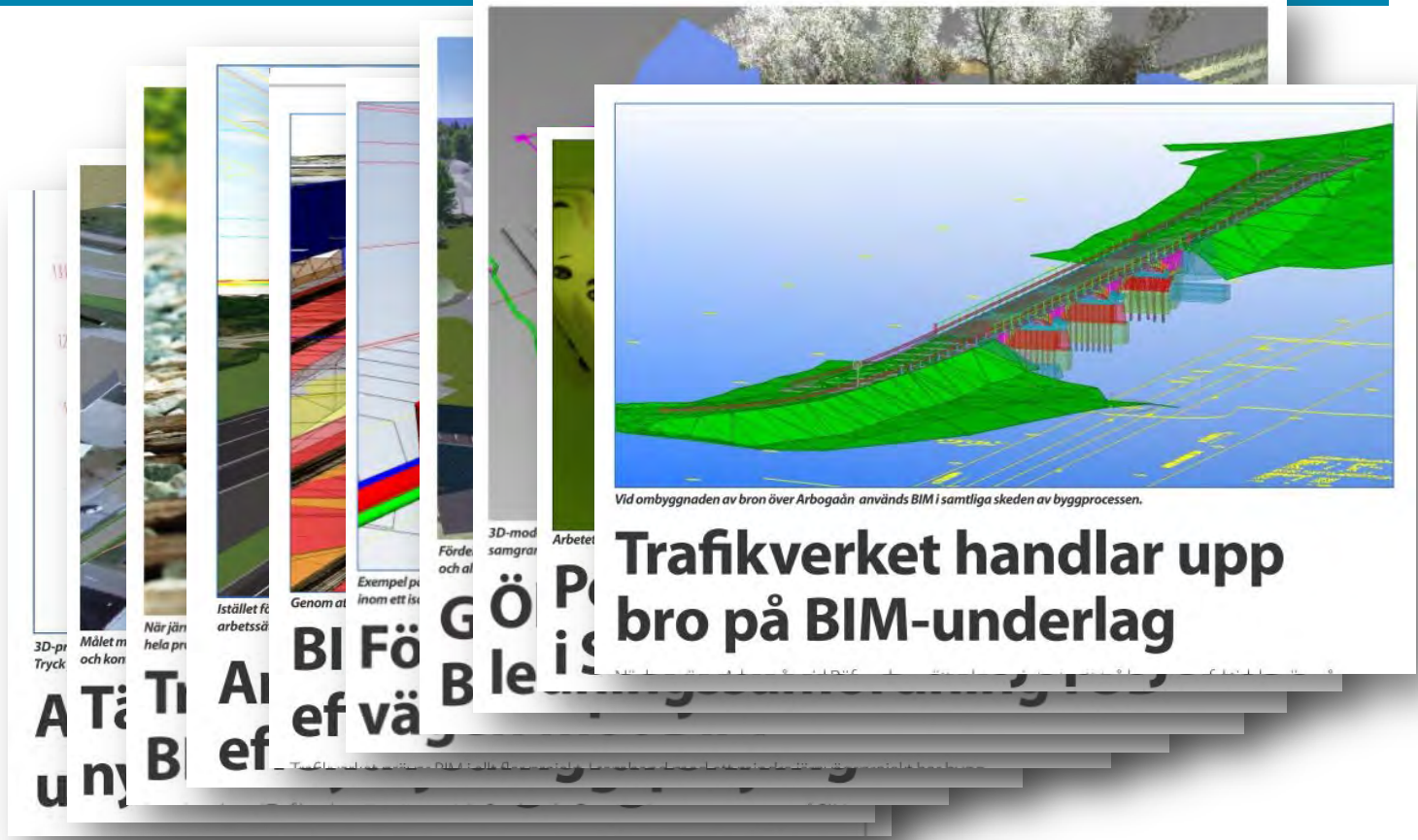
BILAGA

Villkor för digitala leveranser i projekteringsuppdrag

Denna bilaga reglerar villkoren för uppdagsresultatets digitala information för det projekteringsuppdrag som parterna kommit överens om i enlighet med nedan angivet uppdragskontrakt.

1. Allmänt

- 1 Kontraktets-/ Uppdragsbeteckning
- 2 Beställare
- 3 Konsult



Vid ombyggnaden av bron över Arbogaån används BIM i samtliga skeden av byggprocessen.

Trafikverket handlar upp bro på BIM-underlag

3D-pr
och kon

Målet m
hela pr

När järn
hela pr

Istället f
arbetssä

Genom at

Exempel p
inom ett is

Förde
och al

3D-mod
samgrar

Arbetet

A Tä
u ny

Tä
B

Tä
B

Ar
ef

Bl
ef vä

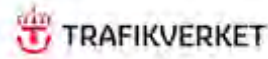
Gö
Ble

P
is

B
le

P
is

Nu



Nu

BIM i Förbifart Stockholm

Förfrågningsunderlag till
totalentreprenader

Jesper Niland

BIM Alliance Sverige Anläggningsgrupp Utblick 2015

Vi verkar alla vara överens om att det bästa vore om vi hade gemensam kodning, struktur och öppna format för våra leveranser.

Vi verkar också överens om att vi behöver ta små och medellånga kliv mot ovan nämnda mål. Då är frågan om det som Trafikverket gör i t.ex. Förbifart Stockholm är ett steg i rätt riktning? Kopplat till de önskemål som logs upp vårt förra möte har Johan Asplund beskrivit hur Trafikverket beskriver lösningen just nu. Enkäten syftar till att få en temperaturmätare på om ni anser att det är ett steg i rätt riktning samt insamling av idéer till vidare utveckling.

Önskemål från Skanska...

- 3D-leverans i ett öppet, flexibelt format
- Beskriva befintligheter (märk, konstruktioner, ledningar etc) och ange precision/osäkerheter
- Exakt blivande väggeometri och andra styrande krav som fri höjd och bredd, stödplaceringar mm
- Eventuella utformningskrav/estetiska krav
- Tydligt framgå vad som är styrande och vad som är förslag till utformning

entreprenörs syn

skeden till

ering/BIM på Skanska
edet (genomförandet)

dag och vilka utmaningar

a

Nu

Ann-Therese Albertsson

Trafikverket

Projekt på Trafikverket 2014

3 000 projekt, 14 stora projekt (< 4 miljarder kr)

1 000 nystartade projekt varje år

Verksamhetsvolym år 2012 i kr

52 000 000 000

varav

Investeringar

Drift, underhåll och trafikledning

Övrigt

25 miljarder

18 miljarder

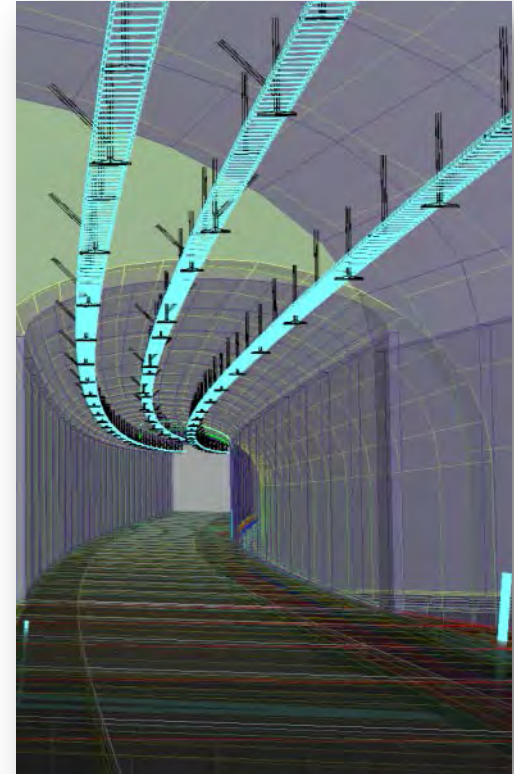
9 miljarder



BIM strategi fastställd oktober 2014

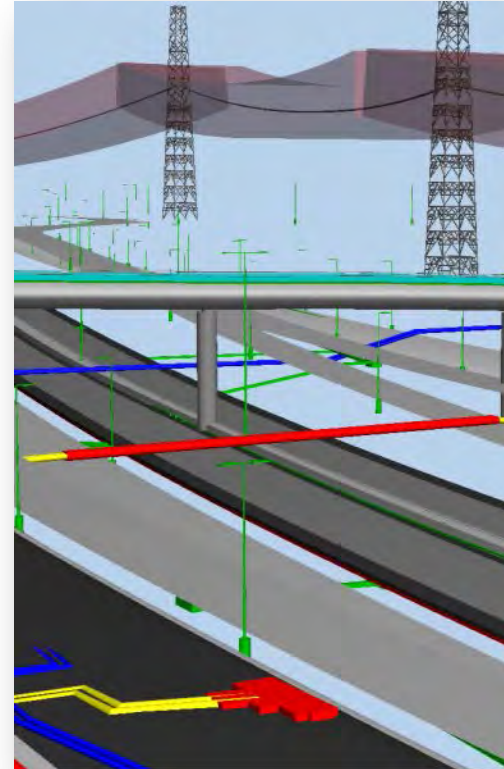
- Skall tydliggöra Trafikverkets
- Inriktning för att använda BIM i ett livscykelperspektiv
 - Roll gentemot marknaden i pådrivandet av utvecklingen av BIM
 - Medverkan i utvecklingen av BIM

Kortsiktigt ska Trafikverket ställa tydliga krav på att BIM nyttjas i investerings-verksamhet minst enligt en definierad lägsta nivå från 2015.



Hur gör vi detta?

- **BIM i ledningssystemet**
ex. Strategi
Lägsta nivå BIM
Riktlinje &Handledning
Anpassning av BSAB 96
Inköpsmallar
- **Mätmetoder**
ex. Enkät attityd och kunskap
Leverans och analys av nyckeltal
- **BIM Kompetens/Resurser**
ex. Ramavtal
8 BIM-strateger
- **Utbildning**
ex. Översikt kurs
Riktade utbildningar



Ett samordnat, kontrollerat införande

Samma lösning för alla investeringsprojekt

Kravställd, enhetligt strukturerad objektsbaserad information som berör byggnadsverk/anläggningar och deras förutsättningar. Anläggningens utformning är presenterad i 3D. Integration mellan parter inom en organisation är möjlig. Informationsutbyte mellan kontraktsparter och skeden sker vanligen via interface/utbytesformat

Strax

Transparens

Förbereda

Check

Förståelse

Påverka

Häng med!



pontus.bengtson@bimalliance.se

