

# Onsdagsfrukost med BIM Alliance

2017-03-08



# Välkommen till onsdagsfrukost med BIM!

---

- Första onsdagen i varje månad
- Klart i god tid innan kl. 9
- Mingla, träffa BIM-kollegor, lyssna på ett spännande tema
  
- **5 April** – Informationsprocesser med BIM – vad kan vi lära av andra?
- **3 Maj** – Level of development (LoD) i Sverige – förstudie presenteras!
- **7 Juni** – BIM, Visualisering och Gamification i forskningsfronten!



# Syfte och vision

- Ideell förening med **180** medlemsorganisationer från:
  - fastighetsägare, byggherrar, arkitekter, konsultföretag, byggtreprenörer, installationsföretag, byggmaterialföretag samt utvecklare och leverantörer av programvaror.
- Största möjliga branschsamverkan för ökad nytta av BIM
- Vision:
  - ”Vi skapar det obrutna informationsflödet i samhällsbyggandets processer”



# Verksamhet

- 6 + 1 intressentgrupper
  - Anläggning, Förvaltning, Projektledning, Bygg o installation, Energi o miljö, Byggmaterial
  - BIM Akademin



- Projekt
  - 5-6 pågående projekt

- Seminarier och event
  - 10-15 årligen av olika storlek och karaktär

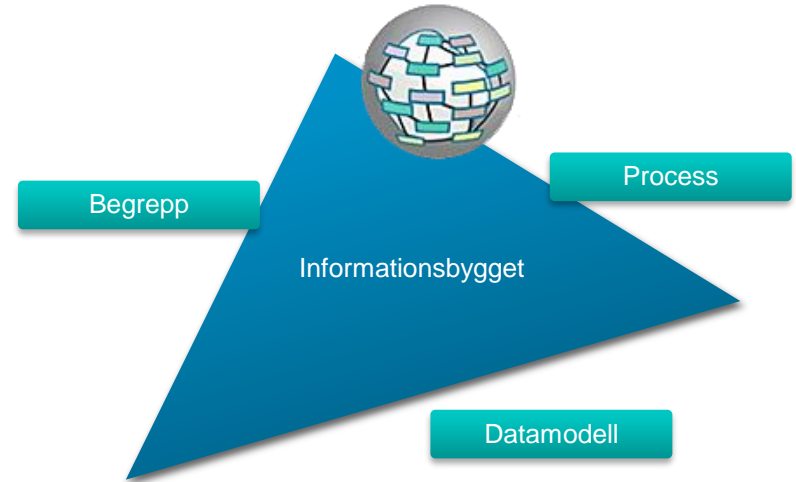


- Standardisering
  - Nationellt och internationellt
  - Förvaltning



# Aktuella projekt

- BSAB 2.0 (CoClass) – begrepp och klassifikation
- Utredning om LoD
  
- Nationella riktlinjer BIM
  
- Smart planering och byggande
  
- LCC och LCA med BIM



# Några höjdpunkter 2017

---

- 8-9 maj: Arbeta Smart – stämma och konferens, Norra Latin Stockholm  
*Med bla: Johanna Frelin, Tengboms  
Jan Helin, SVT  
Anna Bellman, moderator*
- Frukostseminarier, Drottninggatan 33, mars, april, maj, juni – olika teman
- 18 okt: Stort intressentgruppsmöte
- 22-23 Nov: Smarta städer, medarrangör
- 7 Dec: Drönarseminarium



# Kommunikation

- Webbplats
- Nyhetsbrev 11 gånger/år
- Infoblad
- Artiklar i fackpress



Frukostseminarium BIM Alliance 2017-03-08

# **BIM driver innovation hos installatörer**



Frukostseminarium BIM Alliance 2017-03-08

- Läget idag
- Vad skall "vi" tänka på
- Mjukstart mot framtiden?
- Bra exempel från verkligheten, NKS mm
- Frågestund

## UPPHANDLING FÖR INSTALLATIONER I BIM-PROJEKT 2016

Upphandling av projekter  
Administrativa föreskrifter  
Informationsleveranser  
Checklista  
Blågor  
September 2016



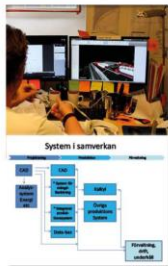
### ADMINISTRATIVA FÖRESKRIFTER

Det som anges i dessa administrativa föreskrifter är avsett som ett stöd till de tekniska specifikationerna för projekteringen av VVS och inte som en del av dem. Övriga regler som kan ha betydelse vid upphandling av installationsprojekt har inte beretts särskild administrativ behandling.



## UPPHANDLING FÖR INSTALLATIONER I BIM-PROJEKT 2016

Upphandling av projekter  
Administrativa föreskrifter  
Informationsleveranser  
Checklista  
Blågor  
September 2016



### INFORMATIONSLIVERANSER INSTRUKTION

Detta dokument beskriver för mål, distribution, innehåll och uppdatering av informationsleveranser mellan IT-system. Måler och tabeller för olika typer av leveranser.



## UPPHANDLING FÖR INSTALLATIONER I BIM-PROJEKT 2016

Upphandling av projekter  
Administrativa föreskrifter  
Informationsleveranser  
Checklista  
Blågor  
September 2016



### UPPHANDLING AV PROJEKTÖRER INSTRUKTION

Detta är en särskild instruktion till informationsleveranserna och till de VVS-installationer och för dessa tillhörande leveranser som ska levereras till projekteringsgruppen. Instruktionen beskriver hur de ska levereras och användas.



## UPPHANDLING FÖR INSTALLATIONER I BIM-PROJEKT 2016

Upphandling av projekter  
Administrativa föreskrifter  
Informationsleveranser  
Checklista  
Blågor  
September 2016



BILAGOR



## UPPHANDLING FÖR INSTALLATIONER I BIM-PROJEKT 2016

Upphandling av projekter  
Administrativa föreskrifter  
Informationsleveranser  
Checklista  
Blågor  
September 2016

### CHECKLISTA

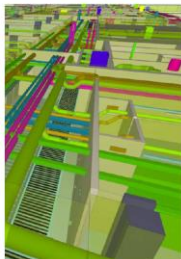
Checklista för VVS och VVS-utrustning för BIM-projekt.



BILAGOR

## VIRTUELLA INSTALLATIONER 2014

Översikt  
Handledning  
BIM-manual  
Leveransspecifikation VVS Rör  
Leveransspecifikation VVS VVS  
Leveransspecifikation Ventilation  
Blågor



### BIM-MANUAL FÖR INSTALLATIONER

Det här dokumentet beskriver hur man använder BIM i projekteringen av VVS och VVS-utrustning.

## VIRTUELLA INSTALLATIONER 2014

Översikt  
Handledning  
BIM-manual  
Leveransspecifikation VVS Rör  
Leveransspecifikation VVS VVS  
Leveransspecifikation Ventilation  
Blågor

### LEVERANS VS RÖR

Det här dokumentet beskriver hur man använder BIM i projekteringen av VVS och VVS-utrustning.

## VIRTUELLA INSTALLATIONER 2014

Översikt  
Handledning  
BIM-manual  
Leveransspecifikation VVS Rör  
Leveransspecifikation VVS VVS  
Leveransspecifikation Ventilation  
Blågor

### LEVERANS SPECIFIKATION EL TELE

Det här dokumentet beskriver hur man använder BIM i projekteringen av VVS och VVS-utrustning.

## VIRTUELLA INSTALLATIONER 2014

Översikt  
Handledning  
BIM-manual  
Leveransspecifikation VVS Rör  
Leveransspecifikation VVS VVS  
Leveransspecifikation Ventilation  
Blågor

### LEVERANS SPECIFIKATION, VENTILATION

Det här dokumentet beskriver hur man använder BIM i projekteringen av VVS och VVS-utrustning.



## Stödande dokument

### VIRTUELLA INSTALLATIONER 2014

Översikt  
Handledning  
BIM-manual  
Leveransspecifikation VVS Rör  
Leveransspecifikation VVS VVS  
Leveransspecifikation Ventilation  
Blågor



### ÖVERSIKT

Det här dokumentet beskriver hur man använder BIM i projekteringen av VVS och VVS-utrustning.

### VIRTUELLA INSTALLATIONER 2014

Översikt  
Handledning  
BIM-manual  
Leveransspecifikation VVS Rör  
Leveransspecifikation VVS VVS  
Leveransspecifikation Ventilation  
Blågor



### HANDLEDNING FÖR ATT SKAPA EN BIM-MANUAL

Det här dokumentet beskriver hur man använder BIM i projekteringen av VVS och VVS-utrustning.

### VIRTUELLA INSTALLATIONER 2014

Översikt  
Handledning  
BIM-manual  
Leveransspecifikation VVS Rör  
Leveransspecifikation VVS VVS  
Leveransspecifikation Ventilation  
Blågor



### BILAGOR

Det här dokumentet beskriver hur man använder BIM i projekteringen av VVS och VVS-utrustning.

## [VVS företagens hemsida](#)

*Här finns alla dokument*

# Pågående SBUF-projekt

13356 BIP mängder, gruppering **Pågående**

Pågår: 2016-12-21 - 2017-03-30

Sammanfattning: Sammanfattning av applikation

BIP används för att motsvara de är angivna i system. Alla objekt till Excel.

13357 BIP tabell för system **Pågående**

Pågår: 2016-12-21 - 2017-03-30

Sammanfattning: system. Ta

BIP är gra kompone

13366 **Förstudie BIM-arbetet för Installatörer Struktur/Process** **Pågående**

**Pågår: 2016-12-21 - 2017-03-30**

Sammanfattning: Projektet omfattar en förstudie som skall synliggöra hur processen för BIM-projekt ser ut idag (alternativt borde se ut) och lista upp de delar som behöver utvecklas vidare för att få till en väl fungerande och användbar BIM-användning hos installatörsföretagen. Utfall av intervjuer, processbeskrivning med mera sammanställs i en förstudie-rapport som presenteras vid gemensamt seminarium inom BIM.

Seminarium 22 mars



**Affärer, individer, organisation, processer mm**



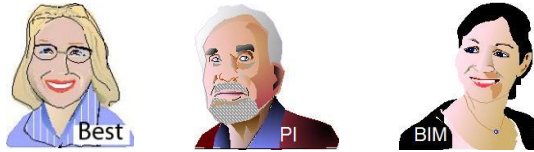
**Nytta!  
Lönsamhet!  
Vad vinner jag på detta?!**

**Grundläggande infrastruktur**



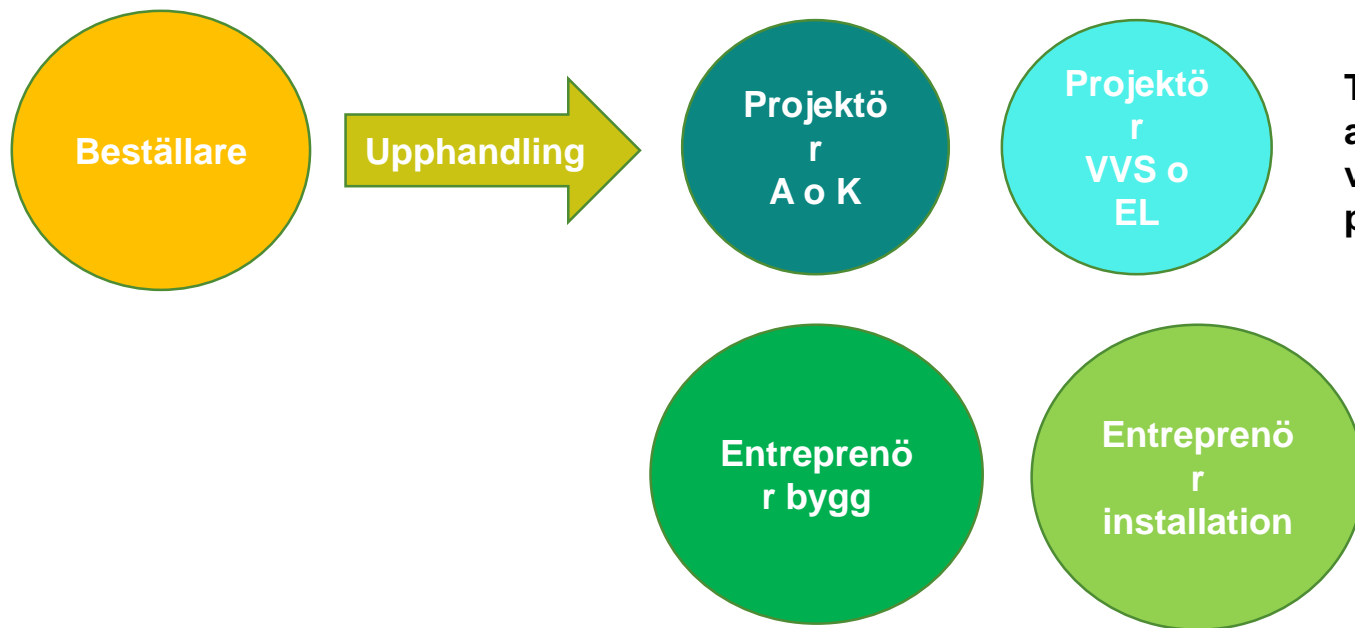
**Begrepp, standarder  
Rutiner och hjälpmedel för  
upphandling, genomförande, uppföljning mm**

## Byggherrens **upphandlingar** av projektörer och entreprenörer

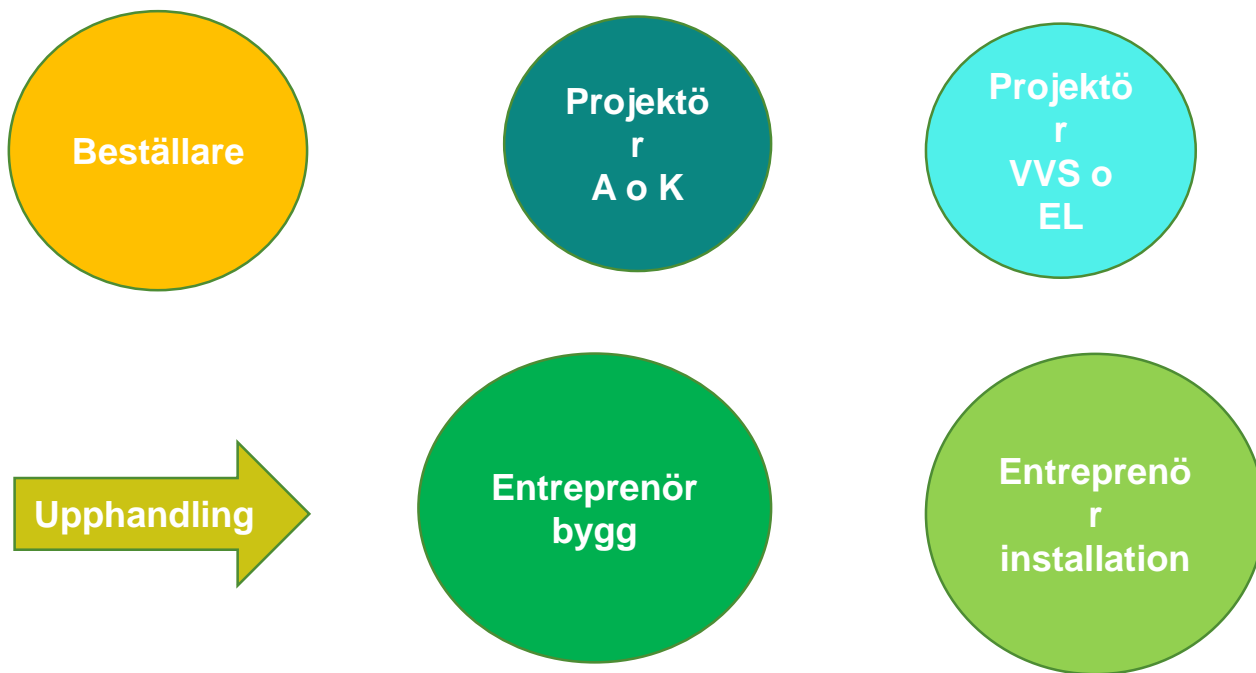


- Tänk **digitalt** – inte pappersdokument eller pdf enbart.
- **AF-delar och kontrakt** anpassas till BIM.
- **BIM-manual** för hela projektet.
- Handla upp projektörer och entreprenörer med en helhetssyn så att **alla aktörer får tillgång till respektive modell** i alla led.

(BKK arbetar med anpassningar av AB, ABT och ABK i kommande revidering)



**Ta hänsyn till upphandling av alla entreprenörer vid upphandling av projektörer**



**Ta hänsyn till upphandling av projektörer och installatörer vid upphandling av totalentreprenör**

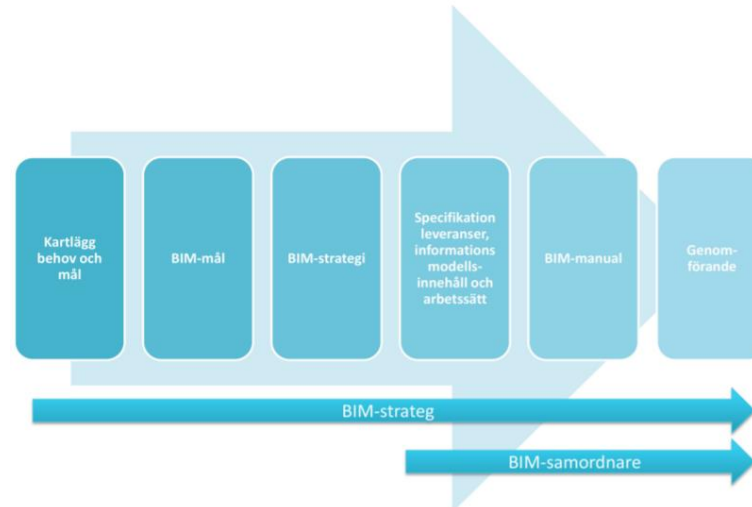
**Byggherren måste initiera användning av objektmodeller i alla led**

BIM ger rätt använt **lägre totala kostnader och kortare total projekttid.**

Organisera projektet för BIM med kunnig **projektledare** och **projekteringsledare** och stöd av BIM-strateg och BIM-samordnare som med fördel bör vara t.ex. projekteringsledare.

Ta hänsyn till **installationer tidigt!** De är en stor del av kostnaden – investering och drift – tänk LCC.

Följ en **BIM-anpassad process** för vald genomförandeform - GE. TE. samverkan





# Installatören får **snabbt korrekta mängder** från modeller



kalkylet



produktion, beredning, planering  
förtillverkning, uppföljning

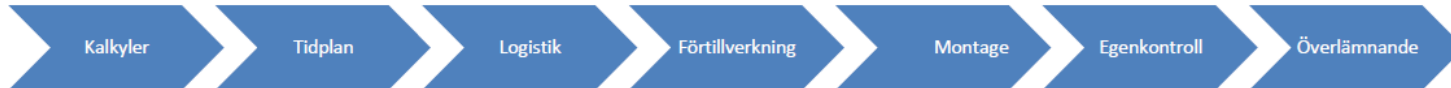


inköp, logistik

Mängdning från modellen går mycket snabbare och säkrare. Riskkostnader minskar. Modellens **mängder delas in och summeras** så att de passar stegen ovan (Seminarium 22 mars 2017)

Anbudskalkyl tar några timmar i stället för dagar. 10 % av tid och kostnad.

Effektivitet i produktionen ökar: **Rätt sak på rätt plats i rätt tid till rätt kostnad.**



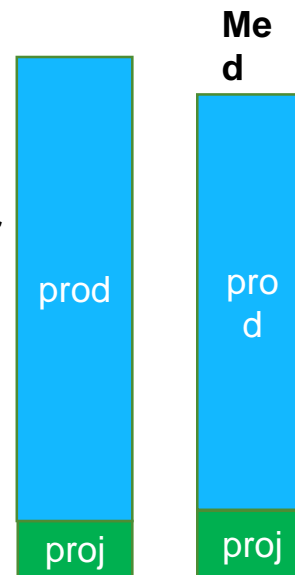
# Installatören **spar både tid och pengar och når högre kvalitet** genom BIM med objektmodeller



**10 % ökad kostnad för BIM-projektering kan ge 5 – 10 % lägre kostnad för installatör.**

Total besparing kan bli ca 5% av total kostnad - eller kanske mer - och får smidigare och effektivare genomförande med färre fel och störningar.

- **Snabbare säkrare kalkyler**
- **Färre ÄTA**
- **Ökad kvalitet**
- **Lägre kostnad**
- **Kortare total tid**

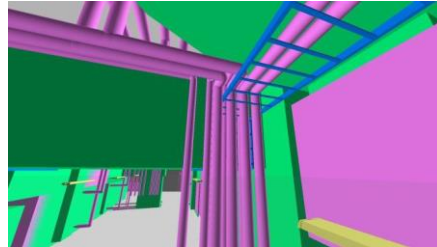


# Modellerna är huvudkällan för information

Komplettera modellen med typlösningar, beskrivningar mm relaterade till modellen.

Ta ut **ritningar och andra handlingar ur modellen.**

Exportera modellen till **läsplattor** för montörer, driftpersonal mm.



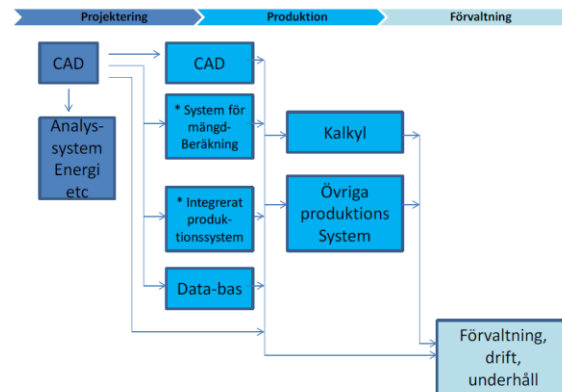
# Databas och modell

En **databas** kopplad till CAD-modeller (alt. viewer) kan förenkla installatörens arbete med spårbarhet vid ändringar, samverkan mellan system, återanvändning och förädling av information och användning för många syften: märkning, provning med dokumentation, egenkontroller, underlag för fakturering, uppdateringar för korrekta relationshandlingar mm...

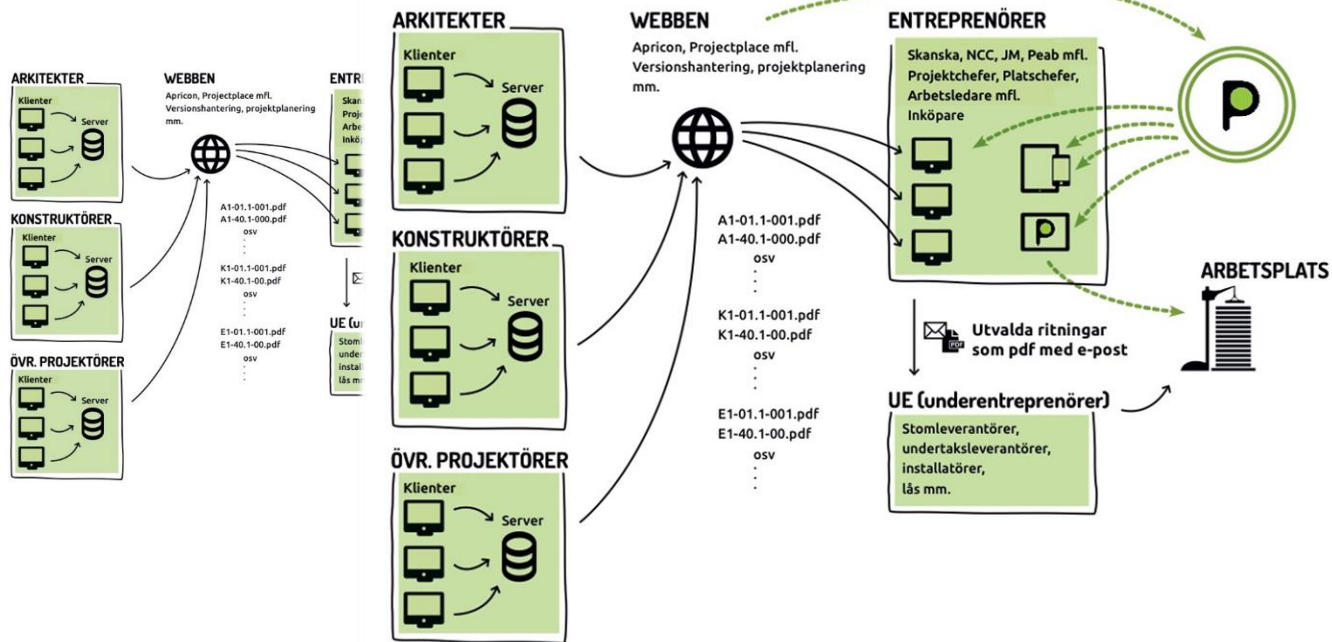


Förändring	Fak	Plan	Rum	Anmärkning	Grupper	Tidsplaner
1	0011	305	U120_04	TELE U120041130	64831 Spridningsgrupp kommunikal	64831
2	0011	305	U120_05	TELE U120051130	64831 Spridningsgrupp kommunikal	64831
3	0011	305	U120_06	TELE U120061130	64831 Spridningsgrupp kommunikal	64831
4	0014	305	U120_06	TELE U120061130	64831 Spridningsgrupp kommunikal	64831
5	0011	301	U120_04	TELE U120041130	64831 Spridningsgrupp kommunikal	64831
6	0012	301	U120_05	TELE U120051130	64831 Spridningsgrupp kommunikal	64831
7	0013	301	U120_06	TELE U120061130	64831 Spridningsgrupp kommunikal	64831

## System i samverkan



# Mjukstart för att vänja sig med plattan



# Mjukstart för att vänja sig med plattan



**Kontaktperson:  
Markus Leijonberg  
Yellon.se**

Frukostseminarium BIM Alliance 2017-03-08

... och nu över till "verkligheten" med:

- **Patrik Lagergren Assemblin**
- **Michael Ewertz Sweco**

**Tack för mig**

[hans.soderstrom@installatorsforetagen.se](mailto:hans.soderstrom@installatorsforetagen.se)

# Frukostseminarium BIM Alliance 2017-03-08

## Kontaktuppgifter:

Hans Söderström, Installatörsföretagen 0709-627509

[hans.soderstrom@installatorsforetagen.se](mailto:hans.soderstrom@installatorsforetagen.se)

Carl\_Erik Brohn ( P-ledare SBUF-projekten)

[Carl-erik.brohn@telia.com](mailto:Carl-erik.brohn@telia.com)

Patrik Lagergren, Assemblin El ( NKS Reg – programmering mm)

[Patrik.lagergren@assemblin.se](mailto:Patrik.lagergren@assemblin.se)

Michael Ewertz, Sweco (Projektering NKS)

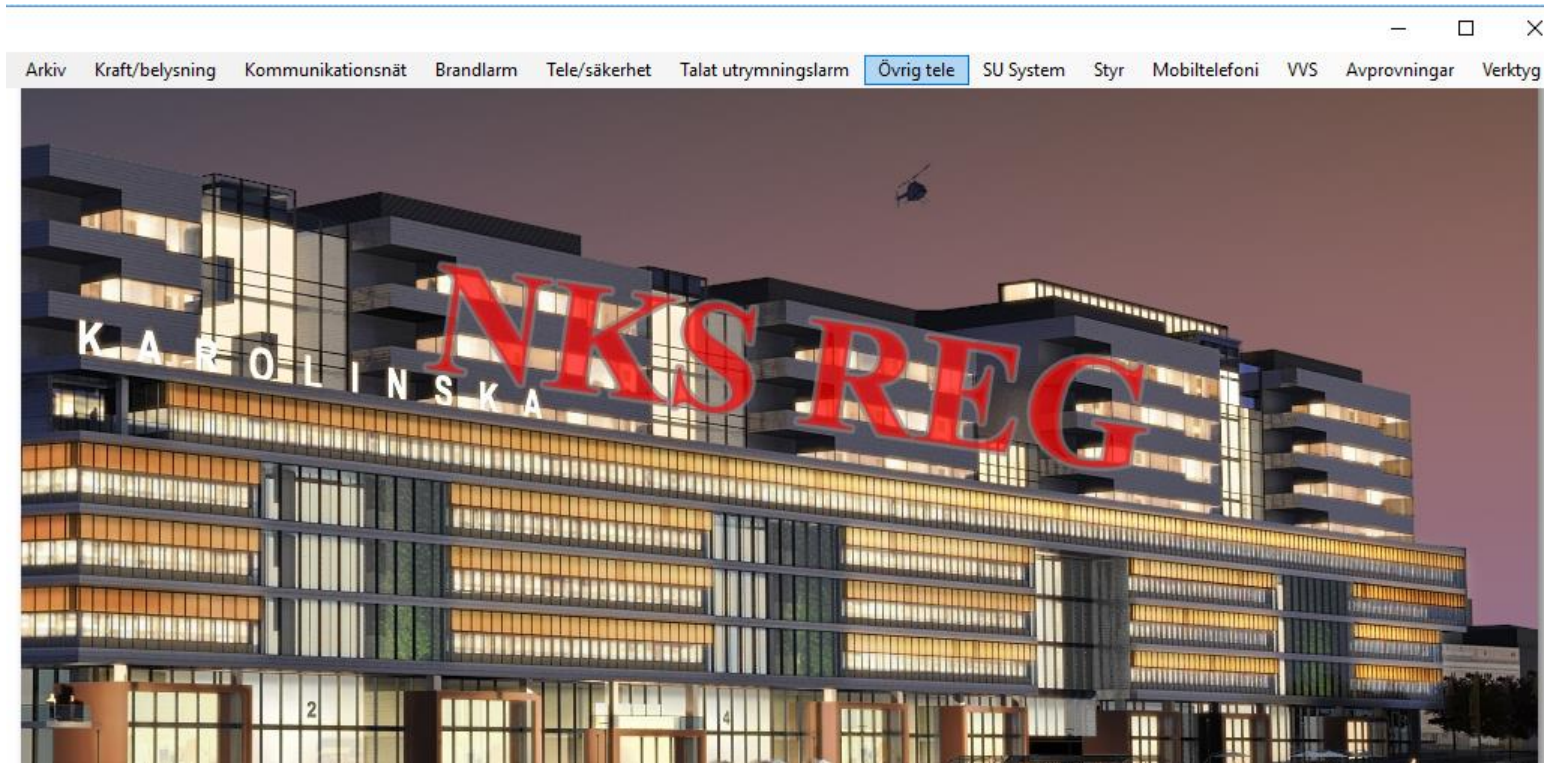
[Michael.ewertz@sweco.se](mailto:Michael.ewertz@sweco.se)

Markus Leijonberg, Yellon ( Laddstation/Platta för bygget)

[Markus.leijonberg@yellon.se](mailto:Markus.leijonberg@yellon.se)



# NKS REG



# Märkning Kraft & Belysning

Märkning av hela ritningen

	Central	Grupp	Löp nr	System	Rum	X	Y	Z	PartType	ProduktBesk
1	NA42N01N01	F015	17	Belysningssystem	U60004007	125013,8	309532,8	29275	4110#Luminai	L26t#Chiaro, Mul
2	NA42N01N01	F015	18	Belysningssystem	U60004007	127656,9	312261,0	29275	4110#Luminai	L27Cli#Basic IP I
3	NA42N01N02	F004	25	Belysningssystem	U60004212	112366,7	350280,6	30275	4110#Luminai	L27Cli#Basic IP I
4	NA42N01N02	F005	78	Belysningssystem	U60004210	112503,0	317272,7	29175	4110#Luminai	L27Cli#Basic IP I
5	NA42N01N02	F005	79	Belysningssystem	U60004210	113752,8	308460,9	29175	4110#Luminai	L27Cli#Basic IP I
6	NA42N01N02	F005	80	Belysningssystem	U60004210	116958,5	317904,6	29175	4110#Luminai	L27Cli#Basic IP I
7	NA42N01N02	F005	81	Belysningssystem	U60004210	118208,2	309092,8	29175	4110#Luminai	L27Cli#Basic IP I
8	NA42N01N02	F005	82	Belysningssystem	U60004210	121413,9	318536,5	29175	4110#Luminai	L27Cli#Basic IP I
9	NA42N01N02	F005	83	Belysningssystem	U60004210	122103,7	315452,8	28525	4110#Luminai	L15Av#Transopa
10	NA42N01N02	F005	84	Belysningssystem	U60004210	122265,2	314314,2	28525	4110#Luminai	L15Av#Transopa
11	NA42N01N02	F005	85	Belysningssystem	U60004210	122426,7	313175,6	28525	4110#Luminai	L15Av#Transopa
12	NA42N01N02	F005	86	Belysningssystem	U60004210	122623,3	311789,5	28525	4110#Luminai	L15Av#Transopa
13	NA42N01N02	F005	87	Belysningssystem	U60004210	122798,8	310551,9	28525	4110#Luminai	L15Av#Transopa
14	NA42N01N02	F005	88	Belysningssystem	U60004210	122974,3	309314,3	28525	4110#Luminai	L15Av#Transopa
15	NA42N01N02	F005	89	Belysningssystem	U60004210	125869,3	319168,4	29175	4110#Luminai	L27Cli#Basic IP I
16	NA42N01N02	F005	90	Belysningssystem	U60004211	103617,0	316012,4	28875	4110#Luminai	L27Cli#Basic IP I
17	NA42N01N02	F005	91	Belysningssystem	U60004211	108072,4	316644,3	28875	4110#Luminai	L27Cli#Basic IP I
18	NA42N01N02	F005	92	Belysningssystem	U60004211	94706,19	314748,7	28875	4110#Luminai	L27Cli#Basic IP I
19	NA42N01N02	F005	93	Belysningssystem	U60004211	99161,60	315380,5	28875	4110#Luminai	L27Cli#Basic IP I
20	NA42N01N02	F005	94	Belysningssystem	U60004212	113476,0	342458,9	29975	4110#Luminai	L27Cli#Basic IP I
21	NA42N01N02	F005	95	Belysningssystem	U60004212	115849,1	325726,3	29275	4110#Luminai	L27Cli#Basic IP I
22	NA42N01N02	F005	96	Belysningssystem	U60004212	116434,0	351868,0	30275	4110#Luminai	L27Cli#Basic IP I
23	NA42N01N02	F005	97	Belysningssystem	U60004212	117931,4	343090,8	29975	4110#Luminai	L27Cli#Basic IP I
24	NA42N01N02	F005	98	Belysningssystem	U60004212	119040,7	335269,1	29675	4110#Luminai	L27Cli#Basic IP I
25	NA42N01N02	F005	99	Belysningssystem	U60004212	120304,5	326358,2	29275	4110#Luminai	L27Cli#Basic IP I
26	NA42N01N02	F005	100	Belysningssystem	U60004212	121277,5	351544,4	30275	4110#Luminai	L27Cli#Basic IP I
27	NA42N01N02	F005	101	Belysningssystem	U60004212	122386,8	343722,7	29975	4110#Luminai	L27Cli#Basic IP I

Välj system att

- System
- ElectricalSocket
- Luminaire
- ElectricalBox
- ElectricalEquipment
- OtherElectricalDevice
- ElectricalGroupSymbol
- ElectricalSwitch

Hämta produkter och sätt löp nr.

NA, NB Kontroll

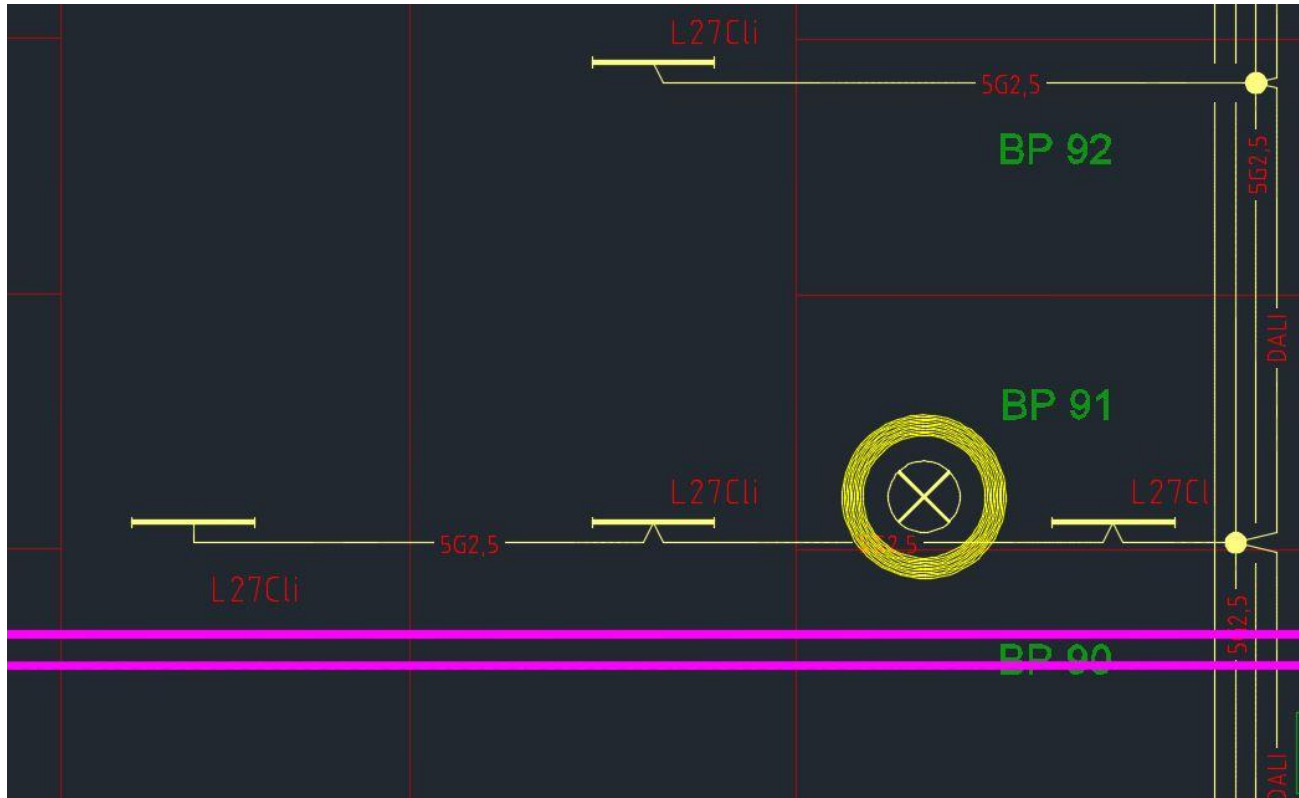
Kontrollera lista

NKS REG

Det finns 1 Fel på ritningen, åtgärda felet innan ritningen kan dokumenteras. Det finns en cirkel runt objektet som har innehåller fel

OK

# Armatyr saknar central / grupp



# Jämför mot ritning / databas

Kraft kontrollera databas och DWG modellen

Välj system  
 Uttag och belysning

Markera  
 Cyan(enligt databas) Från rad 1 Till rad 73 Markera  
 Raderad  
 Grön(beräknat DWG)

Läs in databas samt ritning  
Filtrera Hitta nya objekt  
Uppdatera ritning / databas

Enligt databasen

	X	Y	Z	Grupp	Central	Löprnr	O1	O2	Room	Rumsnamn	ObjektId	PartType	ProduktBesk
7	124760.004923	326990.190028	29275	F005	NA42N01N02	103	=63F-NA42N01N02F005:103	+U600042120=63F-NA42N01N02F005:103	U600042120	PARKERING	45A72	4110#Luminaire	L27Cl#Lysrörsarmatur IP44 på linspänn
8	105720.744096	365094.212744	30625	F005	NA42N01N02	104	=63F-NA42N01N02F005:104	+U600042130=63F-NA42N01N02F005:104	U600042130	PARKERING	45B10	4110#Luminaire	L27Cl#Lysrörsarmatur IP44 på linspänn
9	106647.524748	358559.606588	30625	F005	NA42N01N02	105	=63F-NA42N01N02F005:105	+U600042130=63F-NA42N01N02F005:105	U600042130	PARKERING	45A9E	4110#Luminaire	L27Cl#Lysrörsarmatur IP44 på linspänn
10	109221.29247	372458.733169	30625	F005	NA42N01N02	106	=63F-NA42N01N02F005:106	+U600042130=63F-NA42N01N02F005:106	U600042130	PARKERING	45B12	4110#Luminaire	L27Cl#Lysrörsarmatur IP44 på linspänn
11	110176.157384	365726.108644	30625	F005	NA42N01N02	107	=63F-NA42N01N02F005:107	+U600042130=63F-NA42N01N02F005:107	U600042130	PARKERING	45AAC	4110#Luminaire	L27Cl#Lysrörsarmatur IP44 på linspänn
12	111102.938036	359191.502487	30625	F005	NA42N01N02	108	=63F-NA42N01N02F005:108	+U600042130=63F-NA42N01N02F005:108	U600042130	PARKERING	45AA0	4110#Luminaire	L27Cl#Lysrörsarmatur IP44 på linspänn
13	113676.705759	373090.629068	30625	F005	NA42N01N02	109	=63F-NA42N01N02F005:109	+U600042130=63F-NA42N01N02F005:109	U600042130	PARKERING	45B14	4110#Luminaire	L27Cl#Lysrörsarmatur IP44 på linspänn
14	114631.570673	366358.004543	30625	F005	NA42N01N02	110	=63F-NA42N01N02F005:110	+U600042130=63F-NA42N01N02F005:110	U600042130	PARKERING	45AAE	4110#Luminaire	L27Cl#Lysrörsarmatur IP44 på linspänn

Enligt DWG

	X	Y	Z	Grupp	Central	Löprnr	O1	O2	Room	Rumsnamn	ObjektId	PartType	ProduktBesk
7	124760.004923	326990.190028	29275	F005	NA42N01N02	103	=63F-NA42N01N02F005:103	+U600042120=63F-NA42N01N02F005:103	U600042120	PARKERING	45A72	4110#Luminaire	L27Cl#Lysrörsarmatur IP44 på linspänn
8	105720.744096	365094.212744	30625	F005	NA42N01N02	104	=63F-NA42N01N02F005:104	+U600042130=63F-NA42N01N02F005:104	U600042130	PARKERING	45B10	4110#Luminaire	L27Cl#Lysrörsarmatur IP44 på linspänn
9	106647.524748	358559.606588	30625	F005	NA42N01N02	105	=63F-NA42N01N02F005:105	+U600042130=63F-NA42N01N02F005:105	U600042130	PARKERING	45A9E	4110#Luminaire	L27Cl#Lysrörsarmatur IP44 på linspänn
10	109221.29247	372458.733169	30625	F005	NA42N01N02	106	=63F-NA42N01N02F005:106	+U600042130=63F-NA42N01N02F005:106	U600042130	PARKERING	45B12	4110#Luminaire	L27Cl#Lysrörsarmatur IP44 på linspänn
11	110176.157384	365726.108644	30625	F009	NA42N01N02	107	=63F-NA42N01N02F009:107	+U600042130=63F-NA42N01N02F009:107	U600042130	PARKERING	45AAC	4110#Luminaire	L27Cl#Lysrörsarmatur IP44 på linspänn
12	111102.938036	359191.502487	30625	F005	NA42N01N02	108	=63F-NA42N01N02F005:108	+U600042130=63F-NA42N01N02F005:108	U600042130	PARKERING	45AA0	4110#Luminaire	L27Cl#Lysrörsarmatur IP44 på linspänn
13	113676.705759	373090.629068	30625	F005	NA42N01N02	109	=63F-NA42N01N02F005:109	+U600042130=63F-NA42N01N02F005:109	U600042130	PARKERING	45B14	4110#Luminaire	L27Cl#Lysrörsarmatur IP44 på linspänn
14	114631.570673	366358.004543	30625	F005	NA42N01N02	110	=63F-NA42N01N02F005:110	+U600042130=63F-NA42N01N02F005:110	U600042130	PARKERING	45AAE	4110#Luminaire	L27Cl#Lysrörsarmatur IP44 på linspänn

Beräknat med hjälp av databasen och DWG modellen

	X	Y	Z	Grupp	Central	Löprnr	O1	O2	Room	Rumsnamn	ObjektId	PartType	ProduktBesk
7	124760.004923	326990.190028	29275	F005	NA42N01N02	103	=63F-NA42N01N02F005:103	+U600042120=63F-NA42N01N02F005:103	U600042120	PARKERING	45A72	4110#Luminaire	L27Cl#Lysrörsarmatur IP44 på linspänn
8	105720.744096	365094.212744	30625	F005	NA42N01N02	104	=63F-NA42N01N02F005:104	+U600042130=63F-NA42N01N02F005:104	U600042130	PARKERING	45B10	4110#Luminaire	L27Cl#Lysrörsarmatur IP44 på linspänn
9	106647.524748	358559.606588	30625	F005	NA42N01N02	105	=63F-NA42N01N02F005:105	+U600042130=63F-NA42N01N02F005:105	U600042130	PARKERING	45A9E	4110#Luminaire	L27Cl#Lysrörsarmatur IP44 på linspänn
10	109221.29247	372458.733169	30625	F005	NA42N01N02	106	=63F-NA42N01N02F005:106	+U600042130=63F-NA42N01N02F005:106	U600042130	PARKERING	45B12	4110#Luminaire	L27Cl#Lysrörsarmatur IP44 på linspänn
11	110176.157384	365726.108644	30625	F009	NA42N01N02	107	=63F-NA42N01N02F009:107	+U600042130=63F-NA42N01N02F009:107	U600042130	PARKERING	45AAC	4110#Luminaire	L27Cl#Lysrörsarmatur IP44 på linspänn
12	111102.938036	359191.502487	30625	F005	NA42N01N02	108	=63F-NA42N01N02F005:108	+U600042130=63F-NA42N01N02F005:108	U600042130	PARKERING	45AA0	4110#Luminaire	L27Cl#Lysrörsarmatur IP44 på linspänn
13	113676.705759	373090.629068	30625	F005	NA42N01N02	109	=63F-NA42N01N02F005:109	+U600042130=63F-NA42N01N02F005:109	U600042130	PARKERING	45B14	4110#Luminaire	L27Cl#Lysrörsarmatur IP44 på linspänn
14	114631.570673	366358.004543	30625	F005	NA42N01N02	110	=63F-NA42N01N02F005:110	+U600042130=63F-NA42N01N02F005:110	U600042130	PARKERING	45AAE	4110#Luminaire	L27Cl#Lysrörsarmatur IP44 på linspänn



# Generering av gruppförteckning

Importera centraler

Gruppförteckning utskrift / redigera

Gruppförteckning central: NA42N04N07

Placering	Kraftslag	L-PEin (D)	L-PEin (A)	Vila area	Säkning	Pol. antal	Ström. inst. (A)	Kabel / Area
1					16A	3		
2	AL 035 RUM 052510				10A	1		3G1.5
3	Belysning num 040060_050060_052030_052500_052510_060060_060060_060490_070060_080060				10A	1		3G1.5
4	Belysning num 052520				10A	1		3G1.5
4	Nödbelysning num 052520				10A	1		3G1.5
4	Uttag num 052520				10A	1		3G1.5
5	Belysning num 052540				10A	1		3G1.5
5	Nödbelysning num 052030_052040_052520_052530_052540				10A	1		3G1.5
5	Uttag num 052540				10A	1		3G1.5
6	Belysning num 052540				10A	1		3G1.5
6	Nödbelysning num 052540				10A	1		3G1.5
6	Uttag num 052540				10A	1		3G1.5
7	Belysning num 052520				10A	1		3G1.5
7	Nödbelysning num 052520				10A	1		3G1.5
7	Uttag num 052520				10A	1		3G1.5
8	Belysning num 052040				10A	1		3G1.5
9	Belysning num 052530				10A	1		3G1.5
10	Belysning num 040030_050030_060030_070030_080030				10A	1		3G1.5
11	Belysning num 052530				10A	1		3G1.5
11	Nödbelysning num 052530				10A	1		3G1.5
11	Uttag num 052530				10A	1		3G1.5
12	Hörn styvt num 040030_052030_052040_052500_052530_052540				10A	1		3G1.5
13	Telefon, alarmtelefon, gaspassiv & säkerhet num 052500				10A	1		3G1.5
14	4-vägs Uttag num 052500				10A	1		3G1.5
15	Anslutningsdosor num 052500				10A	1		3G1.5
16	Passage & säkerhet brand & utrymningssjälarm num 052500				10A	1		3G1.5
17	Anslutningsdosor num 052500				10A	1		3G1.5
18	4-vägs Uttag num 052500				10A	1		3G1.5
19	Uttag num 052500				10A	1		3G1.5
20	Styrmot brandsjäll num 052500				10A	1		3G1.5
21	Styrmot AL 015 räddningsflykt num 052500				10A	1		3G1.5
22	Donatorer num 052040				10A	1		3G1.5
23	Släckcentral num 052030				10A	1		3G1.5
24	Släckcentral num 052030				10A	1		3G1.5
25	Släckcentral num 052030				10A	1		3G1.5
26	Anslutningsdosor på stegar num 052030				10A	1		3G1.5
27	Anslutningsdosor på stegar num 052030				10A	1		3G1.5
28	Anslutningsdosor på stegar num 052030				10A	1		3G1.5
29	Anslutningsdosor på stegar num 052030				10A	1		3G1.5
30					10A	1		
31					10A	1		
41	Kombiuttag 1-vägs + CEE num 052540				16A	3		5G2.5
42	Kombiuttag 1-vägs + CEE num 052520				16A	3		5G2.5
43	Kombiuttag 1-vägs + CEE num 052510				16A	3		5G2.5
51	Kombiuttag 1-vägs + CEE num 052530				16A	3		5G2.5
52					16A	3		

Elementreppor: Skanska Installation

SKANSKA

NA42N04N07 | NA42N04N07(2)

8 130 4.7 | 8 110 7.3

Hämta centraler

- Importera centraler
- Skapa central
- Generera gruppsscheman
- Gruppsschema enligt DWG
- Markera alla
- Anmärka alla
- Invertera markeringar

# Rensning av ritning i förvaltning

Markera produkter på ritningen

Grupp	O1	Rum	DWG	Part Type	ProduktBesk
-------	----	-----	-----	-----------	-------------

Steg 1, markera och byt lager

Markera central

Markera grupp

Markera alla Avmarkera alla

Invertera markeringar

MarkeradeProdukter  Produkter till lager

Markera på ritning

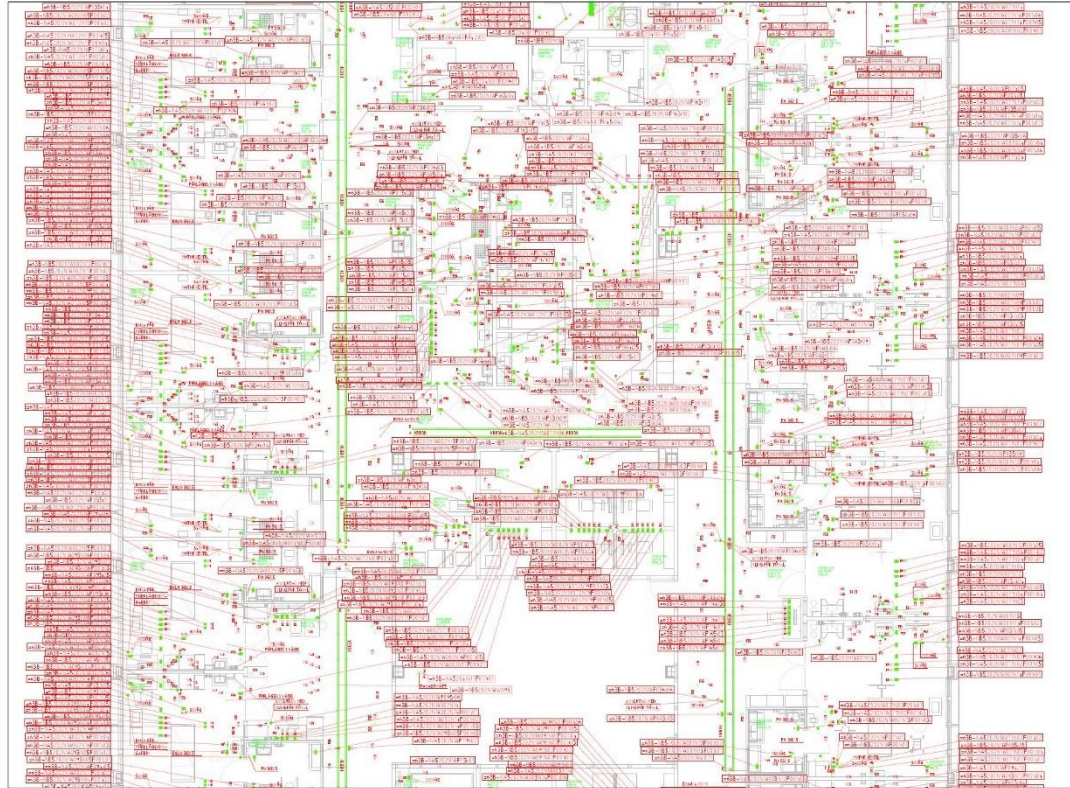
Steg 2, rensa ritningen

Produktgrupp

- CMeDeviceEntity
- CMeCableEntity
- CMeCablePacketEntity
- CMeDimTextEntity
- CMeGroupSymbolEntity

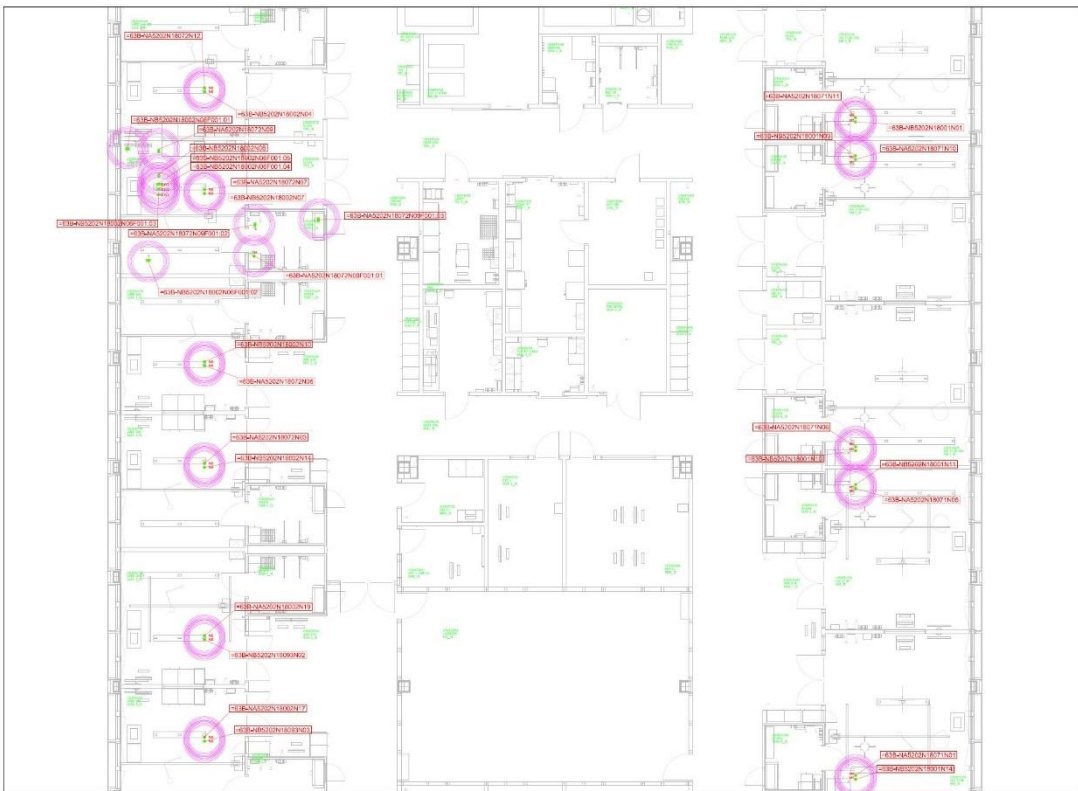
Radera

# Märkritning



63B U150 plan 7 del 2/4 Modell 2015-06-04

# PM förändring



63B U150 Förändringsritning Plan 7 Del 2/4 Modell 2015-06-04/2015-09-25



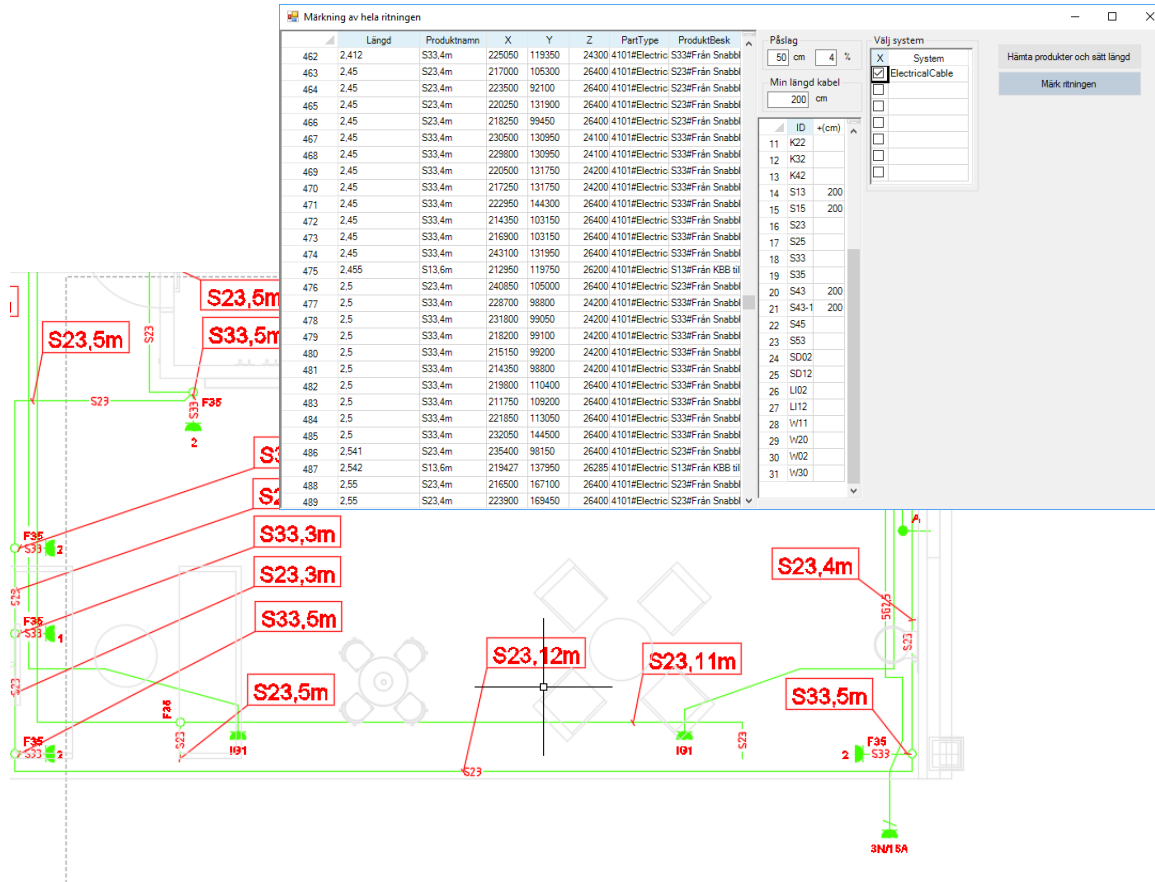
# Lista på förändringarna

	Produkt	O1	Objekt ID	Typ av förändring	BIM kod
1	Electrical Switch	=63B-NB5204N07F025.01	159D6D	TILDKOMMANDE	+U150070420=63B-NB5204N07F025.01
2	Electrical Switch	=63B-NB5204N07F025.02	159D6F	TILDKOMMANDE	+U150070430=63B-NB5204N07F025.02
3	Electrical Switch	=63B-NA5204N07F034.01	159D71	TILDKOMMANDE	+U150070400=63B-NA5204N07F034.01
4	Electrical Switch	=63B-NA5204N07F034.02	159D74	TILDKOMMANDE	+U150070410=63B-NA5204N07F034.02
5	Electrical Switch	=63B-NA5204N07F002.02	2B7EC	O1 ändrat gamla O1=(=63B-NB5205N07F004.01)	+U150071130=63B-NA5204N07F002.02
6	Electrical Switch	=63B-NB5202N18092N09F001.01	300EB	O1 ändrat gamla O1=(=63B-NA5202N18001N03F001.01)	+U150071610=63B-NB5202N18092N09F001.01
7	Electrical Switch	=63B-NB5202N18092N09F001.02	01117	O1 ändrat gamla O1=(=63B-NA5202N18001N03F001.02)	+U150071610=63B-NB5202N18092N09F001.02
8	Electrical Switch	=63B-NB5202N18002N14	31D85	O1 ändrat gamla O1=(=63B-NB5202N18F002.01)	+U150072410=63B-NB5202N18002N14
9	Electrical Switch	=63B-NA5202N18072N03	31D86	O1 ändrat gamla O1=(=63B-NA5202N18F072.01)	+U150072410=63B-NA5202N18072N03
10	Electrical Switch	=63B-NB5202N18002N10	31DFC	O1 ändrat gamla O1=(=63B-NB5202N18F002.02)	+U150072430=63B-NB5202N18002N10
11	Electrical Switch	=63B-NA5202N18072N06	31DFD	O1 ändrat gamla O1=(=63B-NA5202N18F072.02)	+U150072430=63B-NA5202N18072N06
12	Electrical Switch	=63B-NB5202N18002N06F001.04	32A08	O1 ändrat gamla O1=(=63B-NA5202N18072N09F001.04)	+U150072510=63B-NB5202N18002N06F001.04
13	Electrical Switch	=63B-NB5202N18002N06F001.03	32A09	O1 ändrat gamla O1=(=63B-NA5202N18072N09F001.03)	+U150072510=63B-NB5202N18002N06F001.03
14	Electrical Switch	=63B-NB5202N18002N06F001.05	32A0D	O1 ändrat gamla O1=(=63B-NA5202N18072N09F001.05)	+U150072510=63B-NB5202N18002N06F001.05
15	Electrical Switch	=63B-NB5202N18002N06F001.01	32A2B	O1 ändrat gamla O1=(=63B-NA5202N18072N09F001.01)	+U150072510=63B-NB5202N18002N06F001.01
16	Electrical Switch	=63B-NB5202N18002N06F001.02	32A2C	O1 ändrat gamla O1=(=63B-NA5202N18072N09F001.02)	+U150072510=63B-NB5202N18002N06F001.02
17	Electrical Switch	=63B-NA5202N18072N09F001.01	32A2F	O1 ändrat gamla O1=(=63B-NB5202N18002N06F001.01)	+U150072520=63B-NA5202N18072N09F001.01
18	Electrical Switch	=63B-NA5202N18072N09F001.02	32A30	O1 ändrat gamla O1=(=63B-NB5202N18002N06F001.02)	+U150072520=63B-NA5202N18072N09F001.02
19	Electrical Switch	=63B-NA5202N18072N09F001.03	32A31	O1 ändrat gamla O1=(=63B-NB5202N18002N06F001.03)	+U150072520=63B-NA5202N18072N09F001.03
20	Electrical Switch	=63B-NB5202N18002N07	32A51	O1 ändrat gamla O1=(=63B-NB5202N18F002.03)	+U150072510=63B-NB5202N18002N07
21	Electrical Switch	=63B-NA5202N18072N07	32A52	O1 ändrat gamla O1=(=63B-NA5202N18F072.03)	+U150072510=63B-NA5202N18072N07
22	Electrical Switch	=63B-NA5202N18072N12	32AC0	O1 ändrat gamla O1=(=63B-NA5202N18F072.04)	+U150072540=63B-NA5202N18072N12
23	Electrical Switch	=63B-NB5202N18002N04	32AC1	O1 ändrat gamla O1=(=63B-NB5202N18F002.04)	+U150072540=63B-NB5202N18002N04
24	Electrical Switch	=63B-NB5202N18093N03	32B3D	O1 ändrat gamla O1=(=63B-NB5202N18F093.05)	+U150072310=63B-NB5202N18093N03
25	Electrical Switch	=63B-NA5202N18002N17	32B3E	O1 ändrat gamla O1=(=63B-NA5202N18F002.05)	+U150072310=63B-NA5202N18002N17
26	Electrical Switch	=63B-NA5202N18002N19	32BAC	O1 ändrat gamla O1=(=63B-NA5202N18F002.06)	+U150072330=63B-NA5202N18002N19
27	Electrical Switch	=63B-NB5202N18093N02	32BAD	O1 ändrat gamla O1=(=63B-NB5202N18F093.06)	+U150072330=63B-NB5202N18093N02
28	Electrical Switch	=63B-NB5202N18093N10	32C29	O1 ändrat gamla O1=(=63B-NB5202N18F093.03)	+U150072210=63B-NB5202N18093N10
29	Electrical Switch	=63B-NA5202N18002N10	32C2A	O1 ändrat gamla O1=(=63B-NA5202N18F002.03)	+U150072210=63B-NA5202N18002N10
30	Electrical Switch	=63B-NB5202N18093N07	32C98	O1 ändrat gamla O1=(=63B-NB5202N18F093.04)	+U150072230=63B-NB5202N18093N07
31	Electrical Switch	=63B-NA5202N18002N12	32C99	O1 ändrat gamla O1=(=63B-NA5202N18F002.04)	+U150072230=63B-NA5202N18002N12
32	Electrical Switch	=63B-NB5202N18093N17	32D15	O1 ändrat gamla O1=(=63B-NB5202N18F093.01)	+U150072110=63B-NB5202N18093N17
33	Electrical Switch	=63B-NA5202N18002N02	32D16	O1 ändrat gamla O1=(=63B-NA5202N18F002.01)	+U150072110=63B-NA5202N18002N02
34	Electrical Switch	=63B-NB5202N18093N15	32D84	O1 ändrat gamla O1=(=63B-NB5202N18F093.02)	+U150072130=63B-NB5202N18093N15
35					

# Topologi kraft & belysning

Central		Grupp	O1	O2	Rum	DWG	Datum / signatur
<input type="checkbox"/>	Central NB1103N07, EL U130099110 Plan 09	F001	+63B-NB1201N04F001.01	+U220059120+63B-NB1201N04F001.01	TELE U220059120	E1-63B-V-20005-000.dwg	06-26-2015 08.22.00/SEMWE
<input type="checkbox"/>	Central NB1103N08, EL U130109110 Plan 10	F001	+63B-NB1201N04F001.02	+U220059120+63B-NB1201N04F001.02	TELE U220059120	E1-63B-V-20005-000.dwg	06-26-2015 08.22.01/SEMWE
<input type="checkbox"/>	Central NB1103N09, EL U130119110 Plan 11	F002	+63B-NB1201N04F002.01	+U220059120+63B-NB1201N04F002.01	TELE U220059120	E1-63B-V-20005-000.dwg	11-17-2014 15.40.13/SERUZI
<input type="checkbox"/>	Central NB1103N10, EL U130129110 Plan 12	F003	+63B-NB1201N04F003.01	+U220059120+63B-NB1201N04F003.01	TELE U220059120	E1-63B-V-20005-000.dwg	11-17-2014 15.40.13/SERUZI
<input type="checkbox"/>	Central NB1104N01, KORR TEKN U130013010 Plan 01	F004	+63B-NB1201N04F004.01	+U220059120+63B-NB1201N04F004.01	TELE U220059120	E1-63B-V-20005-000.dwg	11-17-2014 15.40.14/SERUZI
<input type="checkbox"/>	Central NB1104N04, EL U130041120 Plan 04	F005	+63B-NB1201N04F005.01	+U220059110+63B-NB1201N04F005.01	EL U220059110	E1-63B-V-20005-000.dwg	11-17-2014 15.40.14/SERUZI
<input type="checkbox"/>	Central NB1104N09, EL U130091120 Plan 09	F006	+63F-NB1201N04F006.01	+U220010040+63F-NB1201N04F006.01	TRAPPA U220010040	E1-63F-V-20001-000.dwg	11-10-2014 13.25.37/SERUZI
<input type="checkbox"/>	Central NB1104N10, EL U130101120 Plan 10	F006	+63F-NB1201N04F006.02	+U220020040+63F-NB1201N04F006.02	TRAPPA U220020040	E1-63F-V-20002-000.dwg	03-14-2014 14.32.54/SECDVA
<input type="checkbox"/>	Central NB1104N11, EL U130111120 Plan 11	F006	+63F-NB1201N04F006.03	+U220030040+63F-NB1201N04F006.03	TRAPPA U220030040	E1-63F-V-20003-000.dwg	11-10-2014 14.43.10/SERUZI
<input type="checkbox"/>	Central NB1104N12, EL U130121240 Plan 12	F006	+63F-NB1201N04F006.04	+U220040040+63F-NB1201N04F006.04	TRAPPA U220040040	E1-63F-V-20004-000.dwg	02-02-2015 12.16.51/SERUZI
<input type="checkbox"/>	Central NB11N10, EL U130019110 Plan 01	F006	+63F-NB1201N04F006.05	+U220050040+63F-NB1201N04F006.05	TRAPPA U220050040	E1-63F-V-20005-000.dwg	12-16-2014 09.31.54/SERUZI
<input type="checkbox"/>	Central NB12, EL STÅ U220013100 Plan 01	F006	+63F-NB1201N04F006.07	+U220070040+63F-NB1201N04F006.07	TRAPPA U220070040	E1-63F-V-20007-000.dwg	12-18-2014 09.15.07/SERUZI
<input type="checkbox"/>	Central NB1201N01, EL U220029110 Plan 02	F006	+63F-NB1201N04F006.08	+U220080040+63F-NB1201N04F006.08	TRAPPA U220080040	E1-63F-V-20008-000.dwg	03-17-2014 10.09.06/SECDVA
<input type="checkbox"/>	Central NB1201N01N01, TEKNIK FLÅKT U210026020 Plan 02	F006	+63F-NB1201N04F006.09	+U220090040+63F-NB1201N04F006.09	TRAPPA U220090040	E1-63F-V-20009-000.dwg	03-17-2014 10.14.47/SECDVA
<input type="checkbox"/>	Central NB1201N02, EL U220039110 Plan 03	F006	+63F-NB1201N04F006.10	+U220100040+63F-NB1201N04F006.10	TRAPPA U220100040	E1-63F-V-20010-000.dwg	02-03-2014 13.53.13/SECDVA
<input type="checkbox"/>	Central NB1201N03, EL U220049110 Plan 04	F006	+63F-NB1201N04F006.11	+U220110040+63F-NB1201N04F006.11	TRAPPA U220110040	E1-63F-V-20011-000.dwg	03-17-2014 10.21.35/SECDVA
<input type="checkbox"/>	Central NB1201N04, EL U220059100 Plan 05	F006	+63F-NB1201N04F006.12	+U220060040+63F-NB1201N04F006.12	TRAPPA U220060040	E1-63F-V-20006-000.dwg	12-15-2014 14.44.57/SERUZI
<input type="checkbox"/>	KBB skena / grupper	F007	+63F-NB1201N04F007.01	+U220020040+63F-NB1201N04F007.01	TRAPPA U220020040	E1-63F-V-20002-000.dwg	03-14-2014 14.32.54/SECDVA
<input type="checkbox"/>	F001	F007	+63F-NB1201N04F007.02	+U220030040+63F-NB1201N04F007.02	TRAPPA U220030040	E1-63F-V-20003-000.dwg	11-10-2014 14.43.11/SERUZI
<input type="checkbox"/>	F002	F007	+63F-NB1201N04F007.03	+U220040040+63F-NB1201N04F007.03	TRAPPA U220040040	E1-63F-V-20004-000.dwg	02-02-2015 12.16.51/SERUZI
<input type="checkbox"/>	F003	F007	+63F-NB1201N04F007.04	+U220050040+63F-NB1201N04F007.04	TRAPPA U220050040	E1-63F-V-20005-000.dwg	12-16-2014 09.31.55/SERUZI
<input type="checkbox"/>	F004	F007	+63F-NB1201N04F007.06	+U220070040+63F-NB1201N04F007.06	TRAPPA U220070040	E1-63F-V-20007-000.dwg	12-18-2014 09.15.08/SERUZI
<input type="checkbox"/>	F005	F007	+63F-NB1201N04F007.07	+U220080040+63F-NB1201N04F007.07	TRAPPA U220080040	E1-63F-V-20008-000.dwg	03-17-2014 10.09.07/SECDVA
<input type="checkbox"/>	F006	F007	+63F-NB1201N04F007.08	+U220090040+63F-NB1201N04F007.08	TRAPPA U220090040	E1-63F-V-20009-000.dwg	03-17-2014 10.14.48/SECDVA
<input type="checkbox"/>	F007	F007	+63F-NB1201N04F007.09	+U220100040+63F-NB1201N04F007.09	TRAPPA U220100040	E1-63F-V-20010-000.dwg	02-03-2014 13.53.13/SECDVA
<input type="checkbox"/>	F008	F007	+63F-NB1201N04F007.10	+U220110040+63F-NB1201N04F007.10	TRAPPA U220110040	E1-63F-V-20011-000.dwg	03-17-2014 10.21.35/SECDVA
<input type="checkbox"/>	F010	F007	+63F-NB1201N04F007.11	+U220060040+63F-NB1201N04F007.11	TRAPPA U220060040	E1-63F-V-20006-000.dwg	12-15-2014 14.44.57/SERUZI
<input type="checkbox"/>	F011	F008	+63F-NB1201N04F008.01	+U220050420+63F-NB1201N04F008.01	VVS U220050420	E1-63F-V-20005-000.dwg	12-16-2014 09.31.55/SERUZI
<input type="checkbox"/>	F012	F008	+63F-NB1201N04F008.02	+U220050420+63F-NB1201N04F008.02	VVS U220050420	E1-63F-V-20005-000.dwg	12-16-2014 09.31.55/SERUZI
<input type="checkbox"/>	F013	F008	+63F-NB1201N04F008.03	+U220050430+63F-NB1201N04F008.03	VVS U220050430	E1-63F-V-20005-000.dwg	12-16-2014 09.31.55/SERUZI
<input type="checkbox"/>	F014	F008	+63F-NB1201N04F008.04	+U220050430+63F-NB1201N04F008.04	VVS U220050430	E1-63F-V-20005-000.dwg	12-16-2014 09.31.55/SERUZI
<input type="checkbox"/>	F015	F008	+63F-NB1201N04F008.05	+U220050450+63F-NB1201N04F008.05	VVS U220050450	E1-63F-V-20005-000.dwg	12-16-2014 09.31.55/SERUZI
<input type="checkbox"/>	F021	F008	+63F-NB1201N04F008.06	+U220050450+63F-NB1201N04F008.06	VVS U220050450	E1-63F-V-20005-000.dwg	12-16-2014 09.31.55/SERUZI
<input type="checkbox"/>	Central NB1201N05, EL U220069110 Plan 06	F008	+63F-NB1201N04F008.11	+U220059100+63F-NB1201N04F008.11	Rum U220059100	E1-63F-V-20005-000.dwg	12-16-2014 09.31.56/SERUZI
<input type="checkbox"/>	Central NB1201N06, EL U220079110 Plan 07	F008	+63F-NB1201N04F008.12	+U220059110+63F-NB1201N04F008.12	EL U220059110	E1-63F-V-20005-000.dwg	12-16-2014 09.31.56/SERUZI
<input type="checkbox"/>	Central NB1201N07, EL U220089110 Plan 08	F008	+63F-NB1201N04F008.13	+U220059110+63F-NB1201N04F008.13	EL U220059110	E1-63F-V-20005-000.dwg	12-16-2014 09.31.56/SERUZI
<input type="checkbox"/>	Central NB1201N07, EL U220089110 Plan 08	F008	+63F-NB1201N04F008.14	+U220059110+63F-NB1201N04F008.14	EL U220059110	E1-63F-V-20005-000.dwg	12-16-2014 09.31.56/SERUZI
<input type="checkbox"/>	Central NB1201N08, EL U220099110 Plan 09	F008	+63F-NB1201N04F008.15	+U220059110+63F-NB1201N04F008.15	TELE U220059110	E1-63F-V-20005-000.dwg	12-16-2014 09.31.56/SERUZI

# Märkning av snabbkopplingskablage



# Kontroll av dörrmiljöer

Kontrollera dörrmiljöer

Markera dörrmoder

Markera alla

Avmarkera alla

Invertera markering

Generera rapport

Spara Excel

Visa ej utan dörrmiljö

Visa ej kopplade

O1	Dörrritera	room		
1	=64H9-K001B01	DM1a	U120019130	<input checked="" type="checkbox"/>
2	=64H9-K001B02	DM5a	U120019110	<input checked="" type="checkbox"/>
3	=64H9-K001B03	DM5a	U120015400	<input checked="" type="checkbox"/>
4	=64H9-K001B04	DM6e	U120015710	<input checked="" type="checkbox"/>
5	=64H9-K001B05	DM6e	U120015600	<input checked="" type="checkbox"/>
6	=64H9-K001B06	DM5a	U120015400	<input checked="" type="checkbox"/>
7	=64H9-K001B07	DM1j	U120015300	<input checked="" type="checkbox"/>
8	=64H9-K001B08	DM1a	U120015200	<input checked="" type="checkbox"/>
9	=64H9-K001B09	DM1b	U120015100	<input checked="" type="checkbox"/>
10	=64H9-K001B10	DM1b	U120017410	<input checked="" type="checkbox"/>
11	=64H9-K001B11	DM6a	U120015900	<input checked="" type="checkbox"/>
12	=64H9-K001B12	DM6a	U121015400	<input checked="" type="checkbox"/>
13	=64H9-K001B13	DM6a	U121015100	<input checked="" type="checkbox"/>
14	=64H9-K001B14	DM6a	U121015200	<input checked="" type="checkbox"/>
15	=64H9-K001B15	DM5a	U121015300	<input checked="" type="checkbox"/>
16	=64H9-K001B16	DM5a	U121015300	<input checked="" type="checkbox"/>
17	=64H9-K002B01	DM1a	U120013300	<input checked="" type="checkbox"/>
18	=64H9-K002B02	DM1a	U120013310	<input checked="" type="checkbox"/>
19	=64H9-K002B03	DM5a	U120013200	<input checked="" type="checkbox"/>
20	=64H9-K002B04	DM1b	U120013010	<input checked="" type="checkbox"/>
21	=64H9-K002B05	DM6e	U120013400	<input checked="" type="checkbox"/>
22	=64H9-K002B06	DM2b	U120017400	<input checked="" type="checkbox"/>
23	=64H9-K002B07	DM5a	U120013600	<input checked="" type="checkbox"/>
24	=64H9-K002B08	DM6e	U120013500	<input checked="" type="checkbox"/>
25	=64H9-K002B09	DM5a	U120015310	<input checked="" type="checkbox"/>
26	=64H9-K002B10	DM2j	U120015300	<input checked="" type="checkbox"/>
27	=64H9-K002B11	DM2h	U121017210	<input checked="" type="checkbox"/>
28	=64H9-K003B01	DM6a	U120025300	<input checked="" type="checkbox"/>
29	=64H9-K003B02	DM7a	U120025320	<input checked="" type="checkbox"/>

Dörrnod	Beskrivning	skillnad	Typ
=64H9-K001B01	U120019130	FAIL	DM1a
	90#Rörelsedetektor, Kombi		1 NKS REG Databas
=64H9-K001B02	U120019110	PASS	DM5a
=64H9-K001B03	U120015400	PASS	DM5a
=64H9-K001B04	U120015710	FAIL	DM6e
	81#Magnetkontakt inf.		-2 Dörrkort
	81#Mikrobrytare för spanjolett		-1 Dörrkort
	81#Magnetkontakt inf.		2 NKS REG Databas
	81#Mikrobrytare för spanjolett		1 NKS REG Databas
	81#Mikrobrytare i lås		1 NKS REG Databas
=64H9-K001B05	U120015600	FAIL	DM6e
	81#Magnetkontakt inf.		-2 Dörrkort
	81#Mikrobrytare för spanjolett		-1 Dörrkort
	81#Magnetkontakt inf.		2 NKS REG Databas
	81#Mikrobrytare för spanjolett		1 NKS REG Databas
	81#Mikrobrytare i lås		1 NKS REG Databas
=64H9-K001B06	U120015400	PASS	DM5a
=64H9-K001B07	U120015300	FAIL	DM1j
	62#Elslutbleck		1 Dörrkort
	63#Elslutbleck, Step 28E		1 NKS REG Databas
=64H9-K001B08	U120015200	FAIL	DM1a
	90#Rörelsedetektor, Kombi		1 NKS REG Databas
=64H9-K001B09	U120015100	PASS	DM1b
=64H9-K001B10	U120017410	FAIL	DM1b
	51#Kortlåsare		-1 Dörrkort
	66#Tryckknapp inf.		1 Dörrkort
	51#Kortlåsare		2 NKS REG Databas
=64H9-K001B11	U120015900	PASS	DM6a
=64H9-K001B12	U121015400	PASS	DM6a

# Automatisk driftsättning av säkerhet

Export till Unison

Dörrmoder

Markera med Slinga  Markera alla  K001

Avmarkera alla  Markera alla  Radera noder ej markerade

Markera från xml  Invertera markering  Avmarkera alla  Spara XML

Invertera markering  Avmarkera alla  Spara XML

Exportera

Central	NodeType	Config	URN	Name	Desc	URN Parent	Address	Relation	Relationtype	Hus	Plan
1	1	200	+U1200191	Sentrion 00			1		0	U120	01
2	1	200	+U1200191	DSS Linje 0		+U120019130=64H	1		0	U120	01
3	1	200	+U1200191	DSS Linje 0		+U120019130=64H	2		0	U120	01
4	1	200	+U1200191	DSS Linje 0		+U120019130=64H	3		0	U120	01
5	1	1	+U1200133	Sentrion 00			2		0	U120	01
6	1	200	+U1200133	DSS Linje 0		+U120013300=64H	1		0	U120	01
7	1	200	+U1200133	DSS Linje 0		+U120013300=64H	2		0	U120	01
8	1	200	+U1200133	DSS Linje 0		+U120013300=64H	3		0	U120	01
9	1	202	+U1200191	DSS 001.AC		+U120019130=64H	1		0	U120	01
10	1	203	+U1200191	Dörmiljö 0		+U120019130=64H	0		0	U120	01
11	1	202	+U1200191	DSS 001.AC		+U120019130=64H	2		0	U120	01
12	1	203	+U1200191	Dörmiljö 0		+U120019130=64H	0		0	U120	01
13	1	202	+U1200154	DSS 001.AC		+U120019130=64H	3		0	U120	01
14	1	203	+U1200154	Dörmiljö 0		+U120019130=64H	0		0	U120	01
15	1	202	+U1200157	DSS 001.AC		+U120019130=64H	4		0	U120	01
16	1	203	+U1200157	Dörmiljö 0		+U120019130=64H	0		0	U120	01
17	1	202	+U1200156	DSS 001.AC		+U120019130=64H	5		0	U120	01
18	1	203	+U1200156	Dörmiljö 0		+U120019130=64H	0		0	U120	01
19	1	202	+U1200154	DSS 001.AC		+U120019130=64H	1		0	U120	01
20	1	203	+U1200154	Dörmiljö 0		+U120019130=64H	0		0	U120	01
21	1	202	+U1200153	DSS 001.AC		+U120019130=64H	2		0	U120	01
22	1	203	+U1200153	Dörmiljö 0		+U120019130=64H	0		0	U120	01
23	1	202	+U1200152	DSS 001.AC		+U120019130=64H	3		0	U120	01
24	1	203	+U1200152	Dörmiljö 0		+U120019130=64H	0		0	U120	01
25	1	202	+U1200151	DSS 001.AC		+U120019130=64H	4		0	U120	01
26	1	203	+U1200151	Dörmiljö 0		+U120019130=64H	0		0	U120	01
27	1	202	+U1200174	DSS 001.AC		+U120019130=64H	1		0	U120	01
28	1	203	+U1200174	Dörmiljö 0		+U120019130=64H	0		0	U120	01
29	1	202	+U1200159	DSS 001.AC		+U120019130=64H	2		0	U120	01
30	1	203	+U1200159	Dörmiljö 0		+U120019130=64H	0		0	U120	01
31	1	202	+U1200154	DSS 001.AC		+U120019130=64H	3		0	U120	01

Node	Rapport
+U120019130=64 OK	
+U120019110=64 OK	
+U120015400=64 OK	
+U120015710=64 I=7	
+U120015600=64 I=7	
+U120015400=64 OK	
+U120015300=64 OK	
+U120015200=64 OK	
+U120015100=64 OK	
+U120017410=64 OK	
+U120015900=64 OK	
+U120115400=64 OK	
+U120115100=64 OK	
+U121015200=64 OK	
+U121015300=64 OK	
+U121015300=64 OK	
+U120013300=64 OK	



# Uppdatering av driftsättning

The screenshot displays the 'UnisonVisaExporter' application interface. It is divided into three main sections:

- Left Panel:** A table with columns 'Beskrivning', 'Datum', and 'Skapat av'. It lists four production phases, with the second one selected. A small icon in the right margin of this table is highlighted with a red box.
- Center Panel:** A detailed view of the selected phase, showing a list of items with columns 'Dörrnod' and 'Status'. The first item is highlighted with a red box.
- Right Panel:** A control area with buttons for 'Jämför exporterna' and 'Spara för att skapa en ny exportfil'.

Beskrivning	Datum	Skapat av
1 Fas 5 grund	2016-08-05 08:34:11	PATRIK
2 Fas 5 PM 4	2017-02-26 15:26:17	PATRIK
3 Fas 6 grund	2017-02-26 15:29:55	PATRIK
4 Fas 6 PM 1	2017-02-26 15:31:10	PATRIK

Dörrnod	Status
+U121031200=64H9-K006B15	Antal produkter stämmer ej
2 +U121031200=64H9-K006B16	Antal produkter stämmer ej
3 +U140044011=64H9-K054B11	Ny nod
4 +U140044150=64H9-K054B41	Antal produkter stämmer ej
5 +U140052110=64H9-K056B21	Antal produkter stämmer ej
6 +U140052100=64H9-K056B22	Ny nod
7 +U150015200=64H9-K071B12	Antal produkter stämmer ej
8 +U150015230=64H9-K071B13	Antal produkter stämmer ej
9 +U420023880=64H9-K073B09	Innehållet stämmer ej
10 +U420023880=64H9-K073B10	Innehållet stämmer ej
11 +U141021220=64H9-K074B32	Ny nod
12 +U150031220=64H9-K076B36	Ny nod
13 +U150063420=64H9-K082B33	Innehållet stämmer ej
14 +U150062020=64H9-K082B34	Antal produkter stämmer ej
15 +U160039200=64H9-K099B20	Antal produkter stämmer ej
16 +U160125620=64H9-K117B03	Antal produkter stämmer ej
17 +U210016020=64H9-K119B05	Antal produkter stämmer ej
18 +U220022210=64H9-K120B11	Antal produkter stämmer ej
19 +U220024010=64H9-K120B20	Antal produkter stämmer ej
20 +U210036050=64H9-K121B02	Ny nod
21 +U220033100=64H9-K122B12	Antal produkter stämmer ej
22 +U220034010=64H9-K122B15	Antal produkter stämmer ej
23 +U210035100=64H9-K122B16	Antal produkter stämmer ej
24 +U210035200=64H9-K122B23	Antal produkter stämmer ej
25 +U210035110=64H9-K122B27	Antal produkter stämmer ej
26 +U220031020=64H9-K122B31	Antal produkter stämmer ej
27 +U220042410=64H9-K123B26	Ny nod
28 +U210055700=64H9-K125B03	Innehållet stämmer ej
29 +U220053800=64H9-K125B13	Ny nod
30 +U210055700=64H9-K125B19	Innehållet stämmer ej
31 +E210055200=64H9-K126B07	Ny nod
32 +U220051070=64H9-K126B08	Ny nod
33 +U220051020=64H9-K126B14	Antal produkter stämmer ej
34 +U220051010=64H9-K126B16	Antal produkter stämmer ej
35 +U210055400=64H9-K126B19	Ny nod
36 +U220064900=64H9-K127B12	Antal produkter stämmer ej
37 +U210076010=64H9-K129B10	Innehållet stämmer ej
38 +U220079140=64H9-K129B11	Innehållet stämmer ej
39 +U220073800=64H9-K129B12	Innehållet stämmer ej
40 +U220074700=64H9-K129B13	Antal produkter stämmer ej
41 +U220074600=64H9-K129B14	Antal produkter stämmer ej

# Fördelningar och dokumentering av kommunikationsnät

Redigera fördelning

Välj Fält

- S01
- S02
- S03
- S04
- S05
- S06
- S07
- S08
- S09
- S10
- S11
- S12
- S13
- S14
- S15
- S16
- S17
- S18
- S19
- S20

Fördelning Hus/Rum  Fördelning

Rumsnamn  Rumsnummer

Plan DWG

Senast redigerad / signatur

Stativet kommer märkas

Märkning av datauttag

Fördelning  Fält  Panel  Uttag

Aktuell DWG

# Kontrollera att datanätet är avprovat

	Avprovnings ID	Hus	Plan	Rum	Rumsnamn	Resultat	Fluke ID
6259	D077S01M93.05	U150	05	4120	OP 90	OK	S-64B32-D077S01M93.05
6260	D077S01M93.06	U150	05	4120	OP 90	OK	S-64B32-D077S01M93.06
6261	D077S01M93.07	U150	05	4120	OP 90	Ej avprovad	
6262	D077S01M93.08	U150	05	4120	OP 90	Ej avprovad	
6263	D077S01M93.09	U150	05	4120	OP 90	Ej avprovad	
6264	D077S01M93.10	U150	05	4120	OP 90	Ej avprovad	
6265	D077S01M93.11	U150	05	4120	OP 90	Ej avprovad	
6266	D077S01M93.12	U150	05	4120	OP 90	Ej avprovad	
6267	D077S01M93.13	U150	05	4120	OP 90	Ej avprovad	
6268	D077S01M93.14	U150	05	4100	MANO	OK	S-64B32-D077S01M93.14
6269	D077S01M93.18	U150	05	9160	STÅD	OK	S-64B32-D077S01M93.18
6270	D077S01M93.19	U150	05	9160	STÅD	OK	S-64B32-D077S01M93.19
6271	D077S01M93.22	U150	05	4400	OP 60	OK	S-64B32-D077S01M93.22
6272	D077S01M93.23	U150	05	4400	OP 60	OK	S-64B32-D077S01M93.23
6273	D077S01M93.24	U150	05	4300		OK	S-64B32-D077S01M93.24
6274	D078S01M0.04	U150	05	3330	TRAUMA	OK	S-64B32-D078S01M0.04
6275	D078S01M0.05	U150	05	3330	TRAUMA	OK	S-64B32-D078S01M0.05
6276	D078S01M0.20	U150	05	2011	APPARATNISCH	OK	S-64B32-D078S01M0.20
6277	D078S01M0.21	U150	05	2120	EXP 04	OK	S-64B32-D078S01M0.21
6278	D078S01M0.22	U150	05	2120	EXP 04	OK	S-64B32-D078S01M0.22
6279	D078S01M0.23	U150	05	2120	EXP 04	OK	S-64B32-D078S01M0.23
6280	D078S01M0.24	U150	05	2120	EXP 04	OK	S-64B32-D078S01M0.24
6281	D078S01M14.01	U150	05	3330	TRAUMA	OK	S-64B32-D078S01M14.01
6282	D078S01M14.02	U150	05	3330	TRAUMA	OK	S-64B32-D078S01M14.02
6283	D078S01M14.03	U150	05	3330	TRAUMA	OK	S-64B32-D078S01M14.03
6284	D078S01M14.04	U150	05	3330	TRAUMA	OK	S-64B32-D078S01M14.04
6285	D078S01M14.05	U150	05	3330	TRAUMA	OK	S-64B32-D078S01M14.05
6286	D078S01M14.06	U150	05	3330	TRAUMA	OK	S-64B32-D078S01M14.06
6287	D078S01M14.07	U150	05	2210	TRAUMA	OK	S-64B32-D078S01M14.07
6288	D078S01M14.09	U150	05	2210	TRAUMA	OK	S-64B32-D078S01M14.09
6289	D078S01M14.10	U150	05	2210	TRAUMA	OK	S-64B32-D078S01M14.10
6290	D078S01M14.11	U150	05	2210	TRAUMA	OK	S-64B32-D078S01M14.11
6291	D078S01M14.12	U150	05	2210	TRAUMA	OK	S-64B32-D078S01M14.12
6292	D078S01M14.13	U150	05	2210	TRAUMA	OK	S-64B32-D078S01M14.13
6293	D078S01M14.14	U150	05	2210	TRAUMA	OK	S-64B32-D078S01M14.14
6294	D078S01M14.15	U150	05	2210	TRAUMA	OK	S-64B32-D078S01M14.15
6295	D078S01M14.16	U150	05	3320	DT	OK	S-64B32-D078S01M14.16
6296	D078S01M14.17	U150	05	3320	DT	OK	S-64B32-D078S01M14.17
6297	D078S01M23.01	U150	05	3320	DT	OK	S-64B32-D078S01M23.01
6298	D078S01M23.02	U150	05	3320	DT	OK	S-64B32-D078S01M23.02



# Data topologi

Ställ		Panel	Uttag	O1	Rum	DWG	Datum / signatur	Rum .2 uttag
+	Fördelning D100, TELE U160039130 Plan 03	M0	1, 2	=64B32-D101S01M14:01-02.1	GODS VARUH U160033400	E1-64BCD-V-16003-000.dwg	03-31-2014 12:43:32/SEMEWE	
+	Fördelning D101, TELE U160031130 Plan 03	M9	3, 4	=64B32-D101S01M14:03-04.1	OMKLADN U160033100	E1-64BCD-V-16003-000.dwg	03-31-2014 12:43:32/SEMEWE	
	Fält	M14	5, 6	=64B32-D101S01M14:05-06.1	KOR ALLM U160033010	E1-64BCD-V-16003-000.dwg	03-31-2014 12:43:32/SEMEWE	
	Fält S01	M23	7, 8	=64B32-D101S01M14:07-08.1	VVS U160030410	E1-64BCD-V-16003-000.dwg	SECDAV @ 2016-04-11 08:16:0	
	Fält S05		9, 10	=64B32-D101S01M14:09-10.1	BRANDFÄ U160031180	E1-64BCD-V-16003-000.dwg	03-31-2014 12:43:32/SEMEWE	
+	Fördelning D102, TELE U160049130 Plan 04		11	=64B32-D101S01M14:11.1	GODS VARUH U160033400	E1-64BCD-V-16003-000.dwg	12-03-2014 19:53:29/SECDAV	
+	Fördelning D103, TELE U160041130 Plan 04		12, 13	=64B32-D101S01M14:12-13.1	LAKEM U160033200	E1-64BCD-V-16003-000.dwg	SECDAV @ 2016-04-11 08:16:0	
+	Fördelning D104, TELE U160059130 Plan 05		14, 15	=64B32-D101S01M14:14-15.1	LAKEM U160033200	E1-64BCD-V-16003-000.dwg	SECDAV @ 2016-04-11 08:16:0	
+	Fördelning D105, TELE U160051130 Plan 05		16	=64		E1-64BCD-V-16003-000.dwg	SECDAV @ 2016-04-11 08:16:0	
+	Fördelning D106, TELE U160069130 Plan 06		17, 18	=64		E1-64BCD-V-16003-000.dwg	SECDAV @ 2016-04-11 08:16:0	
+	Fördelning D107, TELE U160061130 Plan 06		19, 20	=64		E1-64BCD-V-16003-000.dwg	SECDAV @ 2016-04-11 08:16:0	
+	Fördelning D108, TELE U160079130 Plan 07		21, 22	=64		E1-64BCD-V-16003-000.dwg	SECDAV @ 2016-04-11 08:16:0	
+	Fördelning D109, TELE U160071130 Plan 07		23	=64		E1-64BCD-V-16003-000.dwg	SECDAV @ 2016-04-11 08:16:0	
+	Fördelning D110, TELE U160089130 Plan 08							
+	Fördelning D111, TELE U160081130 Plan 08							
+	Fördelning D112, TELE U160099130 Plan 09							
+	Fördelning D113, TELE U160091130 Plan 09							
+	Fördelning D114, TELE U160109130 Plan 10							
+	Fördelning D115, TELE U160101130 Plan 10							
+	Fördelning D116, TELE U160119130 Plan 11							
+	Fördelning D117, TELE U160111130 Plan 11							
+	Fördelning D118, TELE U160129130 Plan 12							
+	Fördelning D119, TELE U160121130 Plan 12							
+	Fördelning D121, TELE U220019120 Plan 01							
+	Fördelning D122, TELE U220021120 Plan 02							

ID: 64B32-D101S01M14:14
Längd: 12 meter
Standard: EN50173 PL2 Class Ea
Kabeltyp: Tyco Cat7 PIMF 600 MHz
Avprovning: PASS

ID: 64B32-D101S01M14:15
Längd: 12 meter
Standard: EN50173 PL2 Class Ea
Kabeltyp: Tyco Cat7 PIMF 600 MHz
Avprovning: PASS

# Generering av teleregistrering i ELKODA

Export till ELKODA

Konstruktör  Datapanel artnr.  Trädpanel artnr.  Kabel artnr.  Sökväg till Elkoda databas  SQL Databas  ELKODA\_NKS

Datum  Rackhöjd mm  Rackbredd mm   Kontrollera dubletter

Fördelningar och fält

Fördelning	Fält	Hus	Plan	Rum	Anmärkning	
1	D023	S05	U120	10	TELE U120101130	64B31. Spridningsnät kommunikation
2	D024	S05	U130	01	TELE U130019200	64B31. Spridningsnät kommunikation
3	D025	S03	U130	01	TELE U130013500	64B31. Spridningsnät kommunikation
4	D026	S05	U130	02	TELE U130029130	64B31. Spridningsnät kommunikation
5	D026	S12	U130	02	TELE U130029130	64B31. Spridningsnät kommunikation
6	D027	S05	U130	02	TELE U130021130	64B31. Spridningsnät kommunikation
7	D027	S12	U130	02	TELE U130021130	64B31. Spridningsnät kommunikation

Grupper

Grupp ID	Benämning	Grupp Anl
1	91201031 Hus U120 Plan 10	64B31
2	91211031 Hus U121 Plan 10	64B31
3	91201131 Hus U120 Plan 11	64B31
4	91201031 Hus U120 Plan 10	64B31
5	912011	64B31
6	913001	64B31
7	913101	64B31

Pos.Nr	Till	Ledning	Anmärkning
11D	1 Trådhåtare	361420110	AMP
21A- 21B	2 Patchpanel skämd Cat 6	E512004	AMP/AMPTRAC Ready
21C	1 Trådhåtare	361420110	AMP
21D- 31A	2 Patchpanel skämd Cat 6	E512004	AMP/AMPTRAC Ready
31B	1 Trådhåtare	361420110	AMP
31C- 31D	2 Patchpanel skämd Cat 6	E512004	AMP/AMPTRAC Ready
41A	1 Trådhåtare	361420110	AMP
41B	1 Patchpanel skämd Cat 6	E512004	AMP/AMPTRAC Ready

Uttag

Fördelning	Fält	Panel	Hus	Plan	Rum	Uttag	Spridningskabel	Ar
1	D023	S05	M0	U120	10	EL 1110	+D023S05M0:01.1 =64B31WD023S05M0:01	64
2	D023	S05	M0	U120	10	EL 1110	+D023S05M0:02.1 =64B31WD023S05M0:02	64
3	D023	S05	M0	U120	10	EL 1110	+D023S05M0:03.1 =64B31WD023S05M0:03	64
4	D023	S05	M0	U120	10	EL 1110	+D023S05M0:04.1 =64B31WD023S05M0:04	64
5	D023	S05	M0	U121	10	HISSHALL 1010	+D023S05M0:05.1 =64B31WD023S05M0:05	64
6	D023	S05	M0	U120	11	EL 1110	+D023S05M0:06.1 =64B31WD023S05M0:06	64
7	D023	S05	M0	U120	11	EL 1110	+D023S05M0:07.1 =64B31WD023S05M0:07	64
8	D023	S05	M0	U120	11	EL 1120	+D023S05M0:08.1 =64B31WD023S05M0:08	64
9	D023	S05	M0	U120	11	EL 1120	+D023S05M0:09.1 =64B31WD023S05M0:09	64
10	D023	S05	M0	U120	11	EL 1110	+D023S05M0:10.1 =64B31WD023S05M0:10	64
11	D023	S05	M0	U120	11	EL 1110	+D023S05M0:11.1 =64B31WD023S05M0:11	64
12	D023	S05	M0	U120	11	TEKNIK 3300	+D023S05M0:12.1 =64B31WD023S05M0:12	64
13	D023	S05	M0	U120	11	TEKNIK 3300	+D023S05M0:13.1 =64B31WD023S05M0:13	64
14	D023	S05	M0	U120	11	FLÅ 3200	+D023S05M0:14.1 =64B31WD023S05M0:14	64

Jack	M.	Typ	Till	Förbindning	Anmärkning	Jack	M.	Typ	Till	Förbindning	Anmärkning
01	1	N 19 p.3	UNDERSÖK UL MINDRE 2								
02	1	N 19 p.3	UNDERSÖK UL MINDRE 2								
03	1	N 19 p.3	UNDERSÖK UL MINDRE 2								
04	1	N 19 p.3	UNDERSÖK UL MINDRE 2								
05	1	N 19 p.3	UNDERSÖK UL MINDRE 2								
06	1	N 19 p.3	UNDERSÖK UL MINDRE 2								
07	1	N 19 p.3	UNDERSÖK UL MINDRE 2								
08	1	N 19 p.3	HISSHALL 101								
09	1	N 19 p.3	HISSHALL 101								
10	1	N 19 p.3	KORRIDÖR 102								
11	1	N 19 p.3	KORRIDÖR 102								
12	1	N 19 p.3	EXP TIBBOK REC 210								
13	1	N 19 p.3	EXP TIBBOK REC 210								
14	1	N 19 p.3	EXP TIBBOK REC 210								
15	1	N 19 p.3	EXP TIBBOK REC 210								
16	1	N 19 p.3	EXP TIBBOK REC 210								
17	1	N 19 p.3	EXP TIBBOK REC 210								
18	1	N 19 p.3	EXP TIBBOK REC 210								
19	1	N 19 p.3	VÄNTRUM 211								
20	1	N 19 p.3	VÄNTRUM 211								
21	1	N 19 p.3	VÄNTRUM 211								
22	1	N 19 p.3	FRD ALLMAN, TVATT 6								
23	1	N 19 p.3	FRD ALLMAN, TVATT 6								
24	1	N 19 p.3	KORRIDÖR 109								

Jack Numrering / Anmärkning  
Patchpanel skämd Cat 6  
D1

Kabelföring: Cat 7 P/MP 600 Compact Cable

PANELKORT		Utskrivet av
Anläggningens huvudare	Ans. Nr 4019002009	Granskat av
Status		
Datum & Underskrift 2017-02-21	Ändringsdatum 2017-02-20	Ans. B3
FSB 01	Panel 21D	Andr. Det.

# Kvartalsprov brandlarm

Beteckning	Produktbeskrivning	Avprovning			Anteckning
		OK	FEL	ÅTG	
01-05/02	1#Kombidetektor	<input type="checkbox"/>	<input type="checkbox"/>	<input type="checkbox"/>	
01-31/04	1#Kombidetektor	<input type="checkbox"/>	<input type="checkbox"/>	<input type="checkbox"/>	
01-41/01	1#Kombidetektor	<input type="checkbox"/>	<input type="checkbox"/>	<input type="checkbox"/>	
01-42/02	1#Kombidetektor	<input type="checkbox"/>	<input type="checkbox"/>	<input type="checkbox"/>	
01-42/13	1#Kombidetektor	<input type="checkbox"/>	<input type="checkbox"/>	<input type="checkbox"/>	
01-42/17	1#Kombidetektor	<input type="checkbox"/>	<input type="checkbox"/>	<input type="checkbox"/>	
01-42/19	1#Kombidetektor dold	<input type="checkbox"/>	<input type="checkbox"/>	<input type="checkbox"/>	
01-42/22	1#Kombidetektor	<input type="checkbox"/>	<input type="checkbox"/>	<input type="checkbox"/>	
01-42/45	1#Kombidetektor	<input type="checkbox"/>	<input type="checkbox"/>	<input type="checkbox"/>	
01-44/07	1#Kombidetektor	<input type="checkbox"/>	<input type="checkbox"/>	<input type="checkbox"/>	

Funktion	Anteckning
Branddörrstängning Plan 02	Dörmagnet korr 2085,2004d,2005,2058
Hiss Väst till Stannplan plan 02	Styrs av sektioner plan 01,03-04
Hiss Mitt till Stannplan plan 02	Styrs av sektioner plan 01,03-04
Hiss Öst till Alternativt stannplan plan 02	Styrs av sektioner plan 01

cSize 400

Ändra topprad  
287AF

Beteckning	Produktbeskrivning	Ansluten till			Avprovning			Anteckning
		Beskrivning	Central / IO	Port	OK	FEL	ÅTG	
61-0101.03012.01	6#Hällmagnet	Branddörr i Korridor 2085 Utg.1243	IO 61-0101.03012	UT 1	<input type="checkbox"/>	<input type="checkbox"/>	<input type="checkbox"/>	
61-0101.03014.01	6#Hällmagnet	Branddörr i korridor 2085 mot Byggnad 18 Utg.1242	IO 61-0101.03014	UT 1	<input type="checkbox"/>	<input type="checkbox"/>	<input type="checkbox"/>	
61-0101.03014.02	6#Hällmagnet	Branddörr i korridor 2085 mot Byggnad 18 Utg.1242	IO 61-0101.03014	UT 1	<input type="checkbox"/>	<input type="checkbox"/>	<input type="checkbox"/>	
61-0101.03021.01	7#DORRAUTOMATIK	Dörrautomatik i Korridor 2115 Utg.1236	IO 61-0101.03021	UT 1	<input type="checkbox"/>	<input type="checkbox"/>	<input type="checkbox"/>	
61-0101.04093.01	6#Hällmagnet	Branddörr i Korridor 2060 Utg.1249	IO 61-0101.04093	UT 1	<input checked="" type="checkbox"/>	<input type="checkbox"/>	<input type="checkbox"/>	
61-0101.05001.01	6#Hällmagnet	Branddörr i Korridor 2003 Utg.1210	IO 61-0101.05001	UT 1	<input checked="" type="checkbox"/>	<input type="checkbox"/>	<input type="checkbox"/>	
61-0101.05007.01	6#Hällmagnet	Branddörr i Korridor 2004a Utg.1201	IO 61-0101.05007	UT 1	<input type="checkbox"/>	<input checked="" type="checkbox"/>	<input type="checkbox"/>	dfghnfdijkdfg
61-0101.06001.01	6#Hällmagnet	Branddörr i Korridor 2205 Utg.1211	IO 61-0101.06001	UT 1	<input type="checkbox"/>	<input type="checkbox"/>	<input type="checkbox"/>	
61-0101.15004.01	6#Hällmagnet	Branddörr i Korridor 2058 Utg.1290	IO 61-0101.15004	UT 1	<input type="checkbox"/>	<input type="checkbox"/>	<input type="checkbox"/>	
61-0101.15009.01	6#Hällmagnet	Branddörr i Korridor 2058 Utg.1289	IO 61-0101.15009	UT 1	<input type="checkbox"/>	<input type="checkbox"/>	<input type="checkbox"/>	

Stäng

# Rapport kvartalsprov

Kvartalsprov Norrtälje sjukhus

**locum.**  
VÄRDEN FÖR VÄRDEN

**Protokoll för Sektions provning av brandlarm**  
**Norrtälje Sjukhus**

**Utrymning 01-2-2 Larmdonsområde Hus 01 Plan 02**

Utlöst	Detektor	Produkt	Ok	Fel	Kommentar	Åtgärdat	Sign
Sektion 042	01042:01	1#Kombidetektor	<input type="checkbox"/>	<input type="checkbox"/>		<input type="checkbox"/>	
	01042:02	1#Kombidetektor	<input type="checkbox"/>	<input type="checkbox"/>		<input type="checkbox"/>	
	01042:07	1#Kombidetektor	<input type="checkbox"/>	<input type="checkbox"/>		<input type="checkbox"/>	
	01042:09	5#Larmtryckknapp	<input type="checkbox"/>	<input checked="" type="checkbox"/>		<input type="checkbox"/>	12-03-2015 07:42:52/LAGERGRENP
	01042:10	1#Kombidetektor	<input type="checkbox"/>	<input type="checkbox"/>		<input type="checkbox"/>	
	01042:11	1#Kombidetektor	<input type="checkbox"/>	<input type="checkbox"/>		<input type="checkbox"/>	
	01042:14	1#Kombidetektor	<input type="checkbox"/>	<input type="checkbox"/>		<input type="checkbox"/>	
	01042:18	1#Kombidetektor	<input type="checkbox"/>	<input type="checkbox"/>		<input type="checkbox"/>	
	01042:19	1#Kombidetektor dold	<input checked="" type="checkbox"/>	<input type="checkbox"/>		<input type="checkbox"/>	11-23-2015 09:51:29/LAGERGRENP
	01042:20	1#Kombidetektor dold	<input type="checkbox"/>	<input type="checkbox"/>		<input type="checkbox"/>	
	01042:21	1#Kombidetektor dold	<input type="checkbox"/>	<input checked="" type="checkbox"/>	Trasig, beställ ny	<input type="checkbox"/>	11-23-2015 09:51:34/LAGERGRENP
	01042:22	1#Kombidetektor	<input type="checkbox"/>	<input type="checkbox"/>		<input type="checkbox"/>	
	01042:25	1#Kombidetektor	<input type="checkbox"/>	<input type="checkbox"/>		<input type="checkbox"/>	
	01042:26	1#Kombidetektor	<input type="checkbox"/>	<input type="checkbox"/>		<input type="checkbox"/>	
	01042:27	1#Kombidetektor	<input type="checkbox"/>	<input type="checkbox"/>		<input type="checkbox"/>	
	01042:31	1#Kombidetektor	<input type="checkbox"/>	<input type="checkbox"/>		<input type="checkbox"/>	
	01042:32	1#Kombidetektor	<input type="checkbox"/>	<input type="checkbox"/>		<input type="checkbox"/>	
	01042:33	1#Kombidetektor	<input type="checkbox"/>	<input type="checkbox"/>		<input type="checkbox"/>	
	01042:35	1#Kombidetektor dold	<input type="checkbox"/>	<input type="checkbox"/>		<input type="checkbox"/>	
	01042:36	1#Kombidetektor	<input checked="" type="checkbox"/>	<input type="checkbox"/>		<input type="checkbox"/>	11-23-2015 08:33:51/LAGERGRENP
	01042:38	1#Kombidetektor dold	<input type="checkbox"/>	<input type="checkbox"/>		<input type="checkbox"/>	
	01042:43	1#Kombidetektor	<input type="checkbox"/>	<input checked="" type="checkbox"/>	Bytt sockel	<input checked="" type="checkbox"/>	LAGEGRENP @ 2015-12-16 08:21:23
	01042:48	1#Kombidetektor	<input type="checkbox"/>	<input type="checkbox"/>		<input type="checkbox"/>	
	01042:49	1#Kombidetektor	<input type="checkbox"/>	<input type="checkbox"/>		<input type="checkbox"/>	
	01042:50	1#Kombidetektor	<input type="checkbox"/>	<input type="checkbox"/>		<input type="checkbox"/>	

PDF Cancel

Hiss Öst till Alternativt stannplan plan 02 / Röklucka Hissmaskinrum Plan 05 del 2 / Utrymning 01-2-1 Larmdonsområde Hus 01 Plan 02 / Utrymning 01-2-2 Larmdonsområde Hu

# Egenkontroll

Rökdetektor, Hus U140 plan 10

Märkning(OI)	Rum	Avprovning			Anteckning	Produktbeskr
		OK	FEL	ATG		
+64H1-K016B04B1072	U140-366/45	<input type="checkbox"/>	<input type="checkbox"/>	<input type="checkbox"/>		10#Rökdetektor
+64H1-K016B04B1073	U140-366/44	<input type="checkbox"/>	<input type="checkbox"/>	<input type="checkbox"/>		10#Rökdetektor
+64H1-K016B04B1074	U140-366/43	<input type="checkbox"/>	<input type="checkbox"/>	<input type="checkbox"/>		14#Rökdetektor, dold
+64H1-K016B04B1075	U140-366/42	<input type="checkbox"/>	<input type="checkbox"/>	<input type="checkbox"/>		10#Rökdetektor
+64H1-K016B04B1076	U140-366/49	<input type="checkbox"/>	<input type="checkbox"/>	<input type="checkbox"/>		10#Rökdetektor
+64H1-K016B04B1077	U140-366/50	<input type="checkbox"/>	<input type="checkbox"/>	<input type="checkbox"/>		14#Rökdetektor, dold
+64H1-K016B04B1078	U140-366/41	<input type="checkbox"/>	<input type="checkbox"/>	<input type="checkbox"/>		10#Rökdetektor
+64H1-K016B04B1079	U140-366/57	<input type="checkbox"/>	<input type="checkbox"/>	<input type="checkbox"/>		10#Rökdetektor
+64H1-K016B04B1080	U140-366/53	<input type="checkbox"/>	<input type="checkbox"/>	<input type="checkbox"/>		10#Rökdetektor
+64H1-K016B04B1081	U140-366/54	<input type="checkbox"/>	<input type="checkbox"/>	<input type="checkbox"/>		14#Rökdetektor, dold
+64H1-K016B04B1084	U140-367/08	<input type="checkbox"/>	<input type="checkbox"/>	<input type="checkbox"/>		10#Rökdetektor
+64H1-K016B04B1085	U140-367/09	<input type="checkbox"/>	<input type="checkbox"/>	<input type="checkbox"/>		14#Rökdetektor, dold
+64H1-K016B04B1086	U140-367/07	<input type="checkbox"/>	<input type="checkbox"/>	<input type="checkbox"/>		10#Rökdetektor
+64H1-K016B04B1087	U140-367/06	<input type="checkbox"/>	<input type="checkbox"/>	<input type="checkbox"/>		10#Rökdetektor
+64H1-K016B04B1089	U140-367/14	<input checked="" type="checkbox"/>	<input type="checkbox"/>	<input type="checkbox"/>		10#Rökdetektor
+64H1-K016B04B1090	U140-367/15	<input type="checkbox"/>	<input checked="" type="checkbox"/>	<input type="checkbox"/>		14#Rökdetektor, dold
+64H1-K016B04B1093	U140-367/24	<input type="checkbox"/>	<input type="checkbox"/>	<input type="checkbox"/>		13#Kapslad multidetek
+64H1-K016B04B1095	U140-367/25	<input checked="" type="checkbox"/>	<input type="checkbox"/>	<input type="checkbox"/>		10#Rökdetektor
+64H1-K016B04B1096	U140-367/20	<input type="checkbox"/>	<input type="checkbox"/>	<input type="checkbox"/>		14#Rökdetektor, dold
+64H1-K016B04B1097	U140-36/14	<input type="checkbox"/>	<input type="checkbox"/>	<input type="checkbox"/>		10#Rökdetektor
+64H1-K016B04B1100	U140-367/04	<input type="checkbox"/>	<input type="checkbox"/>	<input type="checkbox"/>		14#Rökdetektor, dold
+64H1-K016B04B1101	U140-367/03	<input type="checkbox"/>	<input type="checkbox"/>	<input type="checkbox"/>		10#Rökdetektor
+64H1-K016B04B1103	U140-367/01	<input type="checkbox"/>	<input type="checkbox"/>	<input type="checkbox"/>		10#Rökdetektor

cSize 800 7043F  Ändra topprad

Instruktioner

Anteckningar

Export till PDF

Stäng

Ladda om färger

Export till Excel

# Skapa egenkontroll / avprovning

Generera --> Markera alla Avmarkera alla Skapa avprovning

Invertera markeringar

Skytt(O1)	Produktbeskrivning	Hus	Plan	Room	Rumsnamn	DWG	Databas
1	=64H1-K001B01B1001			180	UTRYMN	E1-64CBB-V-60001-000.dwg	BRAND_DETE
2	=64H1-K001B01B1005			400	KULVERT	E1-64CBB-V-70001-000.dwg	BRAND_DETE
3	=64H1-K001B01B1006			400	KULVERT	E1-64CBB-V-70001-000.dwg	BRAND_DETE
4	=64H1-K001B01B1009			400	KULVERT	E1-64CBB-V-70001-000.dwg	BRAND_DETE
5	=64H1-K001B01B1011			400	KULVERT	E1-64CBB-V-70001-000.dwg	BRAND_DETE
6	=64H1-K001B01B1015			400	KULVERT	E1-64CBB-V-70001-000.dwg	BRAND_DETE
7	=64H1-K001B01B1019			400	KULVERT	E1-64CBB-V-70001-000.dwg	BRAND_DETE
8	=64H1-K001B01B1020			400	KULVERT	E1-64CBB-V-70001-000.dwg	BRAND_DETE
9	=64H1-K001B01B1021			160	KULVRET	E1-64CBB-V-60001-000.dwg	BRAND_DETE
10	=64H1-K001B01B1022						
11	=64H1-K001B01B1023						
12	=64H1-K001B01S1002						
13	=64H1-K001B01S1003						
14	=64H1-K001B01S1008						
15	=64H1-K001B01S1013						
16	=64H1-K001B01S1018						
17	=64H1-K001B01S1024						
18	=64H1-K001B01S1025						
19	=64H1-K001B01S1026						
20	=64H1-K001B02B1001						
21	=64H1-K001B02B1002						
22	=64H1-K001B02B1003						
23	=64H1-K001B02B1004						
24	=64H1-K001B02B1005						
25	=64H1-K001B02B1006						
26	=64H1-K001B02B1008						
27	=64H1-K001B02B1009						
28	=64H1-K001B02B1010						
29	=64H1-K001B02B1011						

Clear Filter From "Produktbeskrivning"

Text Filters

Search

- (Select All)
- 10#Rökdetektor
- 12#Multidetektor
- 12#Rökdetektor med hissanordning
- 13#Kapslad dold multidetektor

Skapa avprovning / egenkontroll

Märkning(O1)	Rum	Avprovning			Anteckning	Produktbesk	Uppdatera
		OK	FEL	ÅTG			
Märkning(O1)	Rum	Avprovning	Anteckning	Produktbesk			
		OK	FEL	ÅTG			
Välj instruktioner		Brandlam					
Välj System		Brand					
Typ av avprovning		Välj Avprovning		Zoom	Zoom box pixel		
<input checked="" type="radio"/> Ny avprovning <input type="radio"/> Förändrings avprovning				7	200		
Egenkontrollens namn	Anteckning	Spara i databasen		Avbryt			

Taggning

SAT1  SAT2  SAT3  Övriga  Test

28#Lamtryckknapp utanvändig

OK Cancel

# Egenkontroll kan även användas för fakturaunderlag

